

ÉDITION 2026

MAI à Vélo

UN MOIS POUR
ADOPTER LE VÉLO...
POUR LA VIE.

Membres du collectif



Mai à vélo, kézako ?

Des évènements très variés, partout en France, pour toutes et tous :

- Célébrer le vélo sous toutes ses formes
- Fêtes, spectacles, rando vélo, bourse aux vélos, ateliers...
- Challenge d'activité Mai à vélo x Geovelo
- Fiches thématiques à retrouver dans le guide pratique

Des initiatives à organiser :

- En synergie avec les acteurs locaux (collectivités, associations, clubs, établissements scolaires, entreprises...)
- Avec l'aide des réseaux vélos membres du collectif Mai à vélo : AF3V, FFC, FFvélo, FUB, L'Heureux Cyclage, Réseau vélo et marche.

Votre point d'entrée : le site www.maiavelo.fr

1

Guide pratique



1

Kit de com'
spécifique



1

Carte
interactive



Replays : [webinaires de préparation](#)



Janvier → avril : [préparation des outils et com'](#)

01/05 : début du challenge d'activité

31/05 : fin du challenge d'activité

Quelques idées d'initiatives

Atelier d'auto-réparation

Inciter les salarié(e)s à pédaler tout en s'assurant du bon état et de l'entretien de leur vélo. Variantes : peut être couplé avec un atelier de marquage, de sensibilisation à la sécurité routière pour rappel des bonnes pratiques à vélo, atelier de remise en selle pour redonner confiance aux personnes n'ayant pas pratiqué depuis un certain temps.



@Ludik Energie

Projection d'un film

L'occasion d'initier l'échange avec les salarié(e)s, de présenter les actions mises en place dans la structure, ou de solliciter l'avis sur celles à déployer

⇒ Variantes : organisation d'une conférence avec un expert permettant d'inciter à la réflexion sur le vélo et ses bienfaits

Petit-déjeuner vélo

Identifier et échanger avec sa communauté vélo, l'occasion également de partager leurs bonnes pratiques / bons plans vélo. Variante : cérémonie de remise de prix en fin de challenge d'activité pour valoriser l'engagement des participant(e)s à travers un temps festif.



ÉDITION 2026



MAI
à *vélo*

Présentation du Challenge Mai à vélo

Webinaire - 21/04/2026



À propos de Geovelo et du challenge Mai à vélo



Geovelo, société à mission engagée pour accélérer l'adoption du vélo sur les trajets du quotidien

Une mission

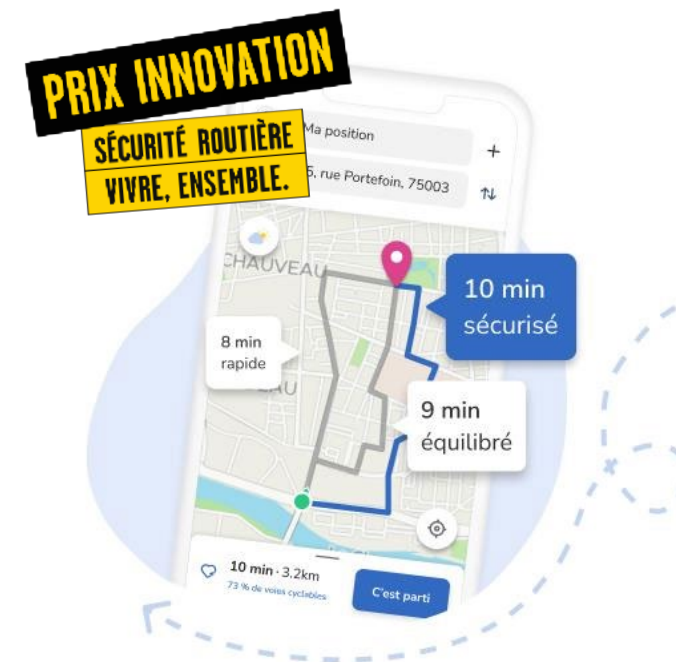
Accélérer la transition écologique grâce au vélo

Trois solutions

Geovelo, app citoyenne gratuite et sans pub

Cycling Insights, outil d'aide à la décision pour les collectivités

Geovelo Entreprise, plateforme B2B pour inciter au vélotaf et faciliter le FMD



3,1 M de téléchargements

> **13** millions de trajets par an



MAI à vélo

**Le Challenge Mai à vélo, c'est le défi national
qui vise à encourager à la pratique du le vélo partout en France**



Dates

Du 1^{er} au 31 mai 2026



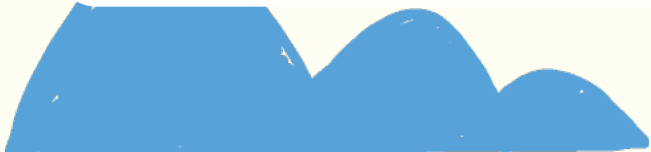
Objectif

Parcourir collectivement le plus grand nombre de kilomètres à vélo au cours du mois de mai



Public

Pour tous : entreprises, collectivités, écoles et associations



Différents classements à suivre en continu

1	 Ministère de la Justice 2964 cyclistes	339 140 km parcourus 216 km / participant·e actif·ve
2	 SNCF 4011 cyclistes	279 704 km parcourus 250 km / participant·e actif·ve
3	 CNRS 2983 cyclistes	205 556 km parcourus 214 km / participant·e actif·ve
4	 DGFIP 1215 cyclistes	121 364 km parcourus 223 km / participant·e actif·ve
5	 Groupe Veolia 1132 cyclistes	105 975 km parcourus 254 km / participant·e actif·ve
6	 France Travail 1606 cyclistes	103 664 km parcourus 218 km / participant·e actif·ve
7	 La Poste Groupe 1085 cyclistes	93 489 km parcourus 185 km / participant·e actif·ve

Classement général

Filtrable par type d'entité, par taille,
par département ou par ville



#	Pseudonyme	Distance
1	C Cycliste 1301599	891 km
2	☠️ Doomed Trooper ☠️ B.P	816 km
3	R Regisll	623 km
4	S.U.R. Maxime 🇫🇷	597 km
5	Frédéric Hybois (VWIS)	590 km
6	L Lion Adorable	567 km
7	64ansnon	534 km

Classement individuel interne

Limité au top 10 dans la version gratuite



Autres classements
internes possibles dans
la version payante :

- Individuel illimité
- Par site
- Par équipe
- Par points d'impact
- Par trajets vélotaf



Mai à vélo 2025 : un immense succès !

4 459

entités inscrites
dont 2933 employeurs !

269 500

participants

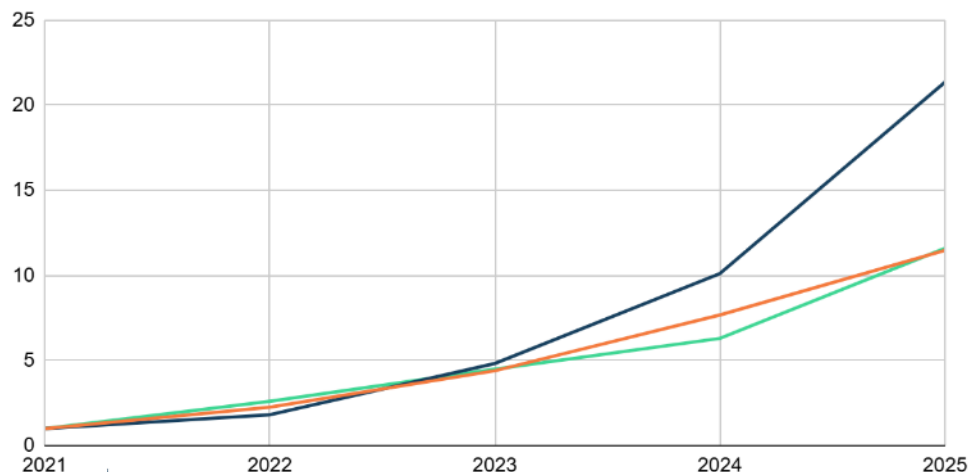
15,4 M

de kilomètres
parcourus

3 356

tonnes de
CO2e évitées

— Employeurs inscrits — Km parcourus — Participants



En 2026, on va encore plus loin.
Avec vous.



Pourquoi participer ?



De nombreux bénéfices pour les salariés...

Une cause santé et environnementale
autour d'un challenge qui rassemble

Esprit d'équipe et cohésion
team-building informel

Accessible à tous niveaux
y compris les néo-cyclistes

Bien-être et santé
grâce à l'activité physique en extérieur

Gamification
avec le suivi du classement des entreprises



... et pour les employeurs

Données de mobilité interne

une vision réelle de la pratique du vélo dans votre organisation

Action RSE concrète

grâce à la décarbonation des déplacements pro

Plan de Mobilité

Mai à Vélo est une action concrète à intégrer à votre PdM

Animation clé en main

avec le kit de communication et les templates personnalisables

Communication valorisante

votre marque employeur est renforcée





Un mois pour agir ensemble !



**Pédalez
pour votre santé**



**Pédalez
pour la planète**



**Pédalez
pour la santé des autres**



Comment s'inscrire ?







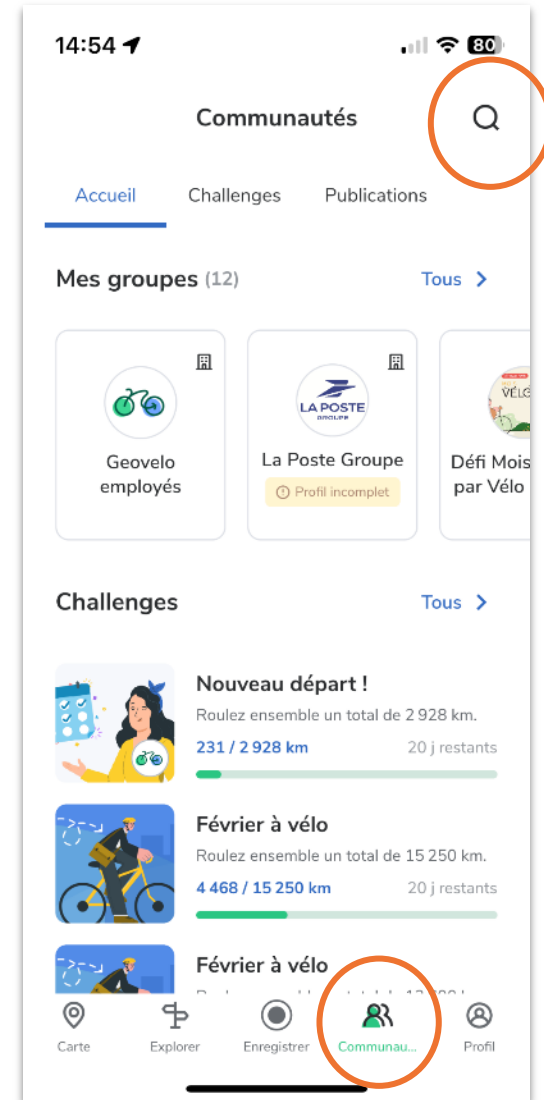
Comment inscrire mon organisation ?

- s||g|Lē|Ĉi|T||g|g|Lē|ĉ|ī|Ĉ|g|Lē|1/2||#||↓|t|□||1/2|2|Ŵ|T|↓|t|→|Ŵ|T|S|□
- à|□||g|Lē|Ĉi|T||g|g|Lē|ĉ|ī|Ĉ|g|Lē|1/2||#||↓|t|□||1/2|2|Ŵ|T|↓|t|→|Ŵ|T|S|□
- à|t|g|g|ē|g|g|t|g|g|ē|1/2||g|1/ā|T||g|g|Lē|ĉ|ī|Ĉ|g|Lē|1/2||#||↓|t|□||1/2|2|Ŵ|T|↓|t|→|Ŵ|T|S|□
- Ĉ|ē|d|g|g|Ŵ|ī|ē|t|g|g|Lē|Ĉi|T||g|g|Lē|ĉ|ī|Ĉ|g|Lē|1/2||#||↓|t|□||1/2|2|Ŵ|T|↓|t|→|Ŵ|T|S|□



Comment s'inscrire côté participants ?

- 4 méthodes simples pour mobiliser vos équipes :
 -  **Lien d'inscription** à partager par mail ou via vos réseaux sociaux interne,
 -  **QR code** à flasher pour vos affiches,
 -  **Demande d'adhésion** à envoyer via l'app par vos salariés, et à valider par vos soins dans l'espace administrateur,
 -  **Code d'invitation** à partager à vos équipes pour éviter l'étape de validation manuelle.



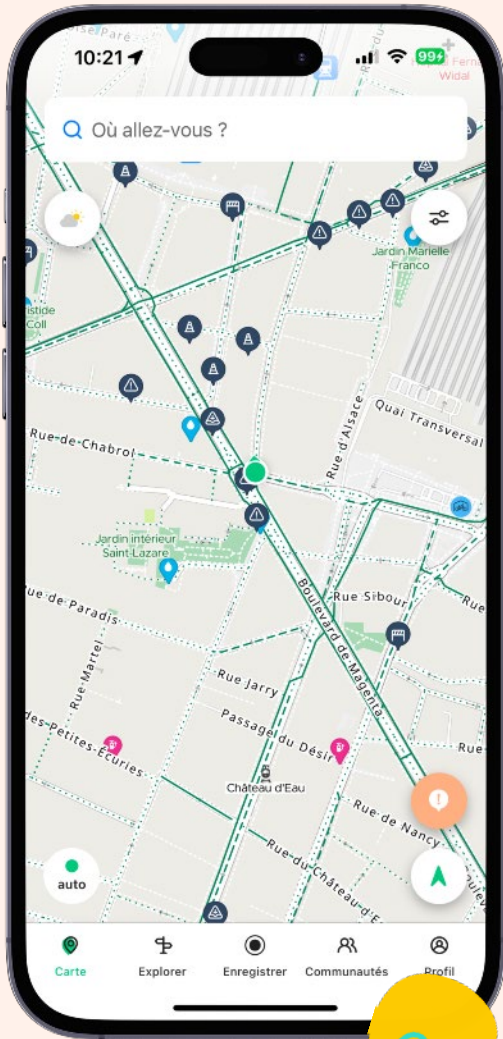
Et ensuite, comment ça marche ?



Comment sont comptés les kilomètres ?

Il existe 5 moyens d'enregistrer un trajet avec Geovelo (pour en faire bénéficier sa / ses communauté(s)) :

- **Navigation** : lancez simplement le suivi d'un itinéraire dans l'application Geovelo.
- **Enregistrement automatique** : l'app détecte vos trajets vélo et les comptabilise toute seule.
- **Enregistrement manuel** : Déclenchez et stoppez le suivi de vos trajets en un clic.
- **Import .gpx** : pour les trajets réalisés via d'autres applications.
- **Garmin / Wahoo** : connectez vos compteurs favoris à Geovelo. Bientôt aussi possible avec **Strava** !



Les 3 règles d'or pour comprendre le fonctionnement du challenge

1. La date d'inscription à votre équipe compte 🕒

Une personne qui s'inscrit à votre équipe ne verra ses kilomètres n'être comptabilisés qu'à partir de sa date d'inscription. Pas d'effet rétroactif !

2. Imports GPX : Soyez réactifs 🕒

Pour garantir la fiabilité des classements, vos fichiers .gpx doivent être importés sous 48h après le trajet. Par ailleurs, les trajets de plus de 300km ne sont pas acceptés.

3. Zéro saisie manuelle ✖

Aucun rattrapage manuel n'est possible en cas d'oubli ou de bug. Vérifiez bien vos paramètres GPS avant de partir !



Quelles options disponibles pour participer ?



Une cause nationale au coeur de l'édition 2026

Cette année, Mai à Vélo soutient la Fédération Française des Diabétiques. En participant, vous pouvez choisir de soutenir une cause solidaire !

- **Santé** : Prévenir le diabète par la mobilité active.
- **Accessibilité** : Le sport-santé à la portée de chaque salarié.
- **Solidarité** : Un geste concret pour une cause reconnue d'utilité publique.



20%

du montant des inscriptions est reversé à la FFD



Deux niveaux d'engagement possibles



	Option sans soutien	Option Engagée
 Inscription au challenge	✓	✓
Animation & RSE		
 Kit de communication personnalisé	✗	✓
 Classements illimités (<i>individuels, sites, services</i>)	✗	✓
 Classements alternatifs (<i>points d'impact, régularité vélotaf</i>)	✗	✓
 Webinaire de lancement salariés	✗	✓
Plan de mobilité & RSE		
 Statistiques complètes (<i>CO2, parts modales, trajets</i>)	✗	✓
 Diagnostic mobilité & Plan d'action personnalisé	✗	✓
Solidarité		
 20% reversés à la Fédération Française des Diabétiques	✗	✓
 Soutien à la gratuité du challenge écoles et associations	✗	✓

L'option Engagée

Un tarif adapté à la taille de votre organisation pour **débloquer toutes les fonctionnalités de Mai à vélo** et **soutenir une cause de santé nationale**.



20%

du montant reversé à la FFD



Nombre de salariés	Tarif (HT)
Moins de 50	200€
Entre 50 et 500	600€
Entre 500 et 2000	1500€
Plus de 2000	Sur devis





Prêts à relever le défi ?

Inscrivez votre entreprise



MAI *à vélo* ×  geovelo



Geovelo Entreprise, pour aller plus loin que le mois de mai



Geovelo Entreprise, pilier de votre Plan de Mobilité

Pérennisez l'élan de Mai à vélo tout au long de l'année.

Côté Employeur (Pilotage & RSE)

- **Reporting RSE** : Suivi précis des économies CO2 et rapports d'impact prêts à l'export.
- **Outils d'incitation** : Un plan d'action concret pour mesurer votre "potentiel vélo" et déclencher du report modal.
- **Simplification du FMD** : Automatisation et fiabilisation des preuves pour le Forfait Mobilités Durables.

Côté Salarié (Sécurité & Motivation)

- **Navigation sécurisée** : Le meilleur algorithme d'itinéraire vélo, enrichi en continu par la communauté Geovelo.
- **Motivation régulière** : Défis variés, badges et maillots distinctifs.
- **Confort quotidien** : Alertes météo et infos trafic sur le trajet Domicile-Travail.
- **FMD facilité** : Création automatique et certifiante des relevés de trajets vélotaf.

L'engagement RGPD de Geovelo

Respect du RGPD

Nous nous conformons pleinement au Règlement Général sur la Protection des Données (RGPD), garantissant ainsi la confidentialité de vos informations personnelles.

Non à la revente de données

Nous ne revendons pas vos données à des fins marketing. Vos informations restent sécurisées et confidentielles.

Droits des utilisateurs

Vous avez le plein contrôle de vos données. Vous pouvez accéder, corriger, ou supprimer vos informations à tout moment.

Utilisation vertueuse des données

Vos données, après pseudonymisation et agrégation, ne sont partagées qu'avec les acteurs responsables de l'amélioration des aménagements cyclables (collectivités, etc.), contribuant ainsi au développement de la pratique du vélo.

Sécurité avant tout

Nous prenons toutes les mesures nécessaires pour assurer la sécurité et la protection des données de nos utilisateurs (DPO désigné, tests d'intrusion, chiffrement des données, contrôle des process, etc.).