

ÉDITION 2026

# MAI à Vélo

UN MOIS POUR  
ADOPTER LE VÉLO...  
POUR LA VIE.

Membres du collectif



# Au programme de ce webinaire

- **Accueil, présentation du dispositif**
- **Présentation des outils** : guide pratique, kit de com', OpenAgenda et carte interactive, challenge d'activité
- **Mai à vélo : pourquoi s'engager**
- **Présentation du Réseau Vélo & Marche**



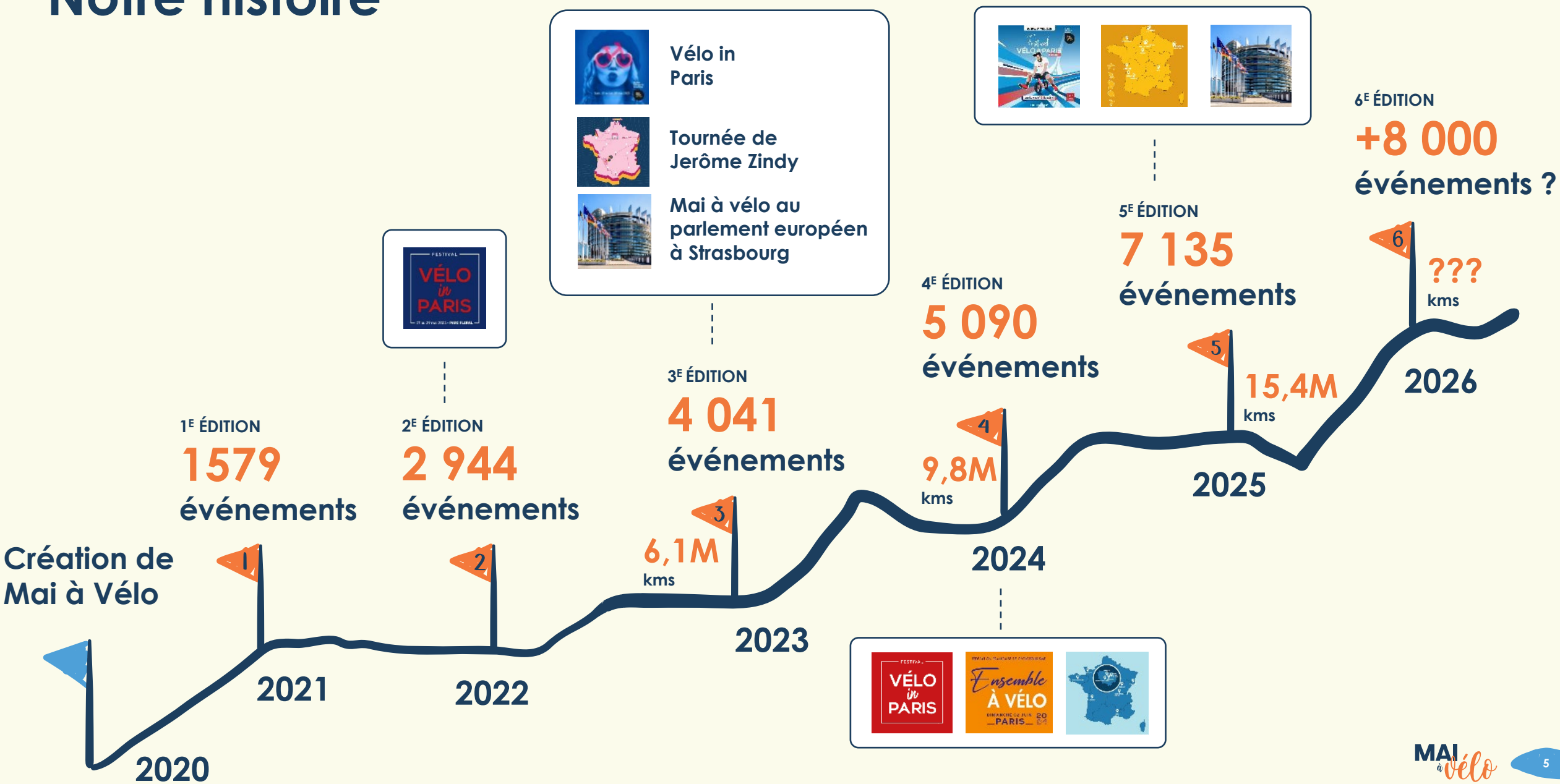


# Mai à vélo, Kézako ?

**Joëlle Lafitte,**  
Coordinatrice Mai à vélo



# Notre histoire



# Pourquoi s'engager dans « Mai à vélo » ?

## Promouvoir la pratique du vélo

- tous ses usages (mode de déplacement du quotidien, loisir, sport, tourisme...)
- pour toutes et pour tous

**Encourager les territoires** à organiser des événements cyclables, festifs, populaires, pédagogiques (et plus largement les encourager à mettre en place une politique cyclable globale)

**Mettre en lumière** au niveau national les initiatives locales, leur donner plus de visibilité et avoir un message plus impactant auprès des instances politiques nationales



# Des acteurs engagés

## 14 Institutions nationales réunies



## 14 Partenaires de différents secteurs d'activité



# Teaser Mai à vélo 2026





# Mai à vélo, Les outils

**Mailys Joly,**  
Coordinatrice de projets Mai à vélo



# Les outils pour vous accompagner

1

Guide pratique



1

Kit de com'



1

Carte interactive



700

Banderoles



1

Challenge d'activité



12

Webinaires



Votre point d'entrée : le site [www.maiavelo.fr](http://www.maiavelo.fr)

## Prochains webinaires Mai à vélo :



16 avril & 21 avril :

Challenge d'activité – catégorie « Employeurs »

 [Inscriptions](#)

# Le guide pratique Mai à vélo

## Exemples concrets d'initiatives

- **Balade** / rando / vélorution / kidicall mass / fermeture de route aux véhicules motorisés → [Balade patrimoine à Confolens \(16\)](#), [Balade culturelle et familiale à Agen \(47\)](#)
- Mise en place d'un **vélo-bus** / vélo-taxi / co-vélotaf → [Exemple à Tourouvre au Perche \(61\)](#)
- Atelier de **marquage** / **identification**
- **Jeu de piste** / rallye vélo → [Rallye vélo surprise à Lauris \(84\)](#) , [rallye Cyclo'Musées \(59\)](#)
- **Bourse aux vélos** → [Exemples à Narbonne \(11\)](#), [Rostrenen \(22\)](#), [Murat \(15\)](#)
- **Atelier mécanique** / auto-réparation / démontage d'une épave / défi « patch ta chambre à air » → [Contrôle technique à Montamisé \(85\)](#)
- **Parcours de maîtrise** du vélo / remise en selle → Exemple à [Thônes \(74\)](#)
- **Animations pédagogiques** (stand) : quiz, fresque, atelier... sur la sécurité routière, le Code de la route et de la rue, la santé...
- **Exposition** artistique ou culturelle → [L'Utopiste Cyclable à Marseille \(13\)](#)
- **Projection** de films / ciné-débat / conférence → [« Jour de Fête » à Pontarlier \(25\)](#)
- **Fête** du vélo / festival / fête des voies vertes → [Village Mai à vélo à Bussy-Saint-Georges \(77\)](#)
- **Spectacle** de rue / démonstration / show / concert → Exemple à [Remoulins \(30\)](#)
- **Test** de vélos → [Exemple évènement en interne - Le Moule \(971\)](#)
- **Défi** mobilité / **challenge d'activité**



# La personnalisation de l'affiche pas à pas



1

**Télécharger l'affiche à personnaliser depuis le kit de com'**  
Format PPT ou PDF ; 2 niveaux de personnalisation

[Kit de com' 2026](#) 



2

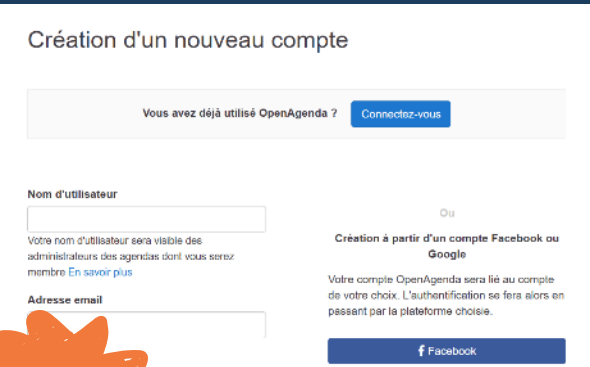
**Ouvrir l'affiche sur Powerpoint, et ajouter des éléments de personnalisation**  
Date, lieu, texte descriptif, outils d'inscription, contact, logos associés...



3

**Convertir l'affiche en PDF et diffuser !**

# L'inscription pas à pas - OpenAgenda



**1**

**Création d'un compte sur OpenAgenda**  
(ou connexion à un compte existant)

<https://openagenda.com/signup>



**2**

**Création/édition d'un ou plusieurs évènements**

<https://openagenda.com/fr/maia-velo>

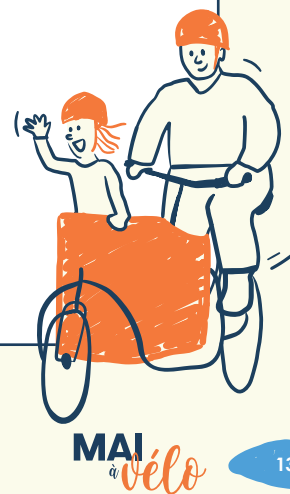


**3**

**La carte interactive est mise à jour automatiquement**

<https://maia-velo.fr/nos-evenements/>

**Tutoriel vidéo à retrouver sur le site d'OpenAgenda** 



# Le challenge d'activité Mai à vélo x Geovelo

## Animer concrètement son challenge d'activité

- **Coup d'envoi** du challenge
- **Atelier de réparation / marquage**
- **Programme de parrainage** / « CO-vélotaf »
- **Petit déj'** vélotaffeurs
- **Portraits** de vélotaffeurs
- **Sortie vélo** sur les temps du midi ou en afterwork
- **Projection** de film / documentaire
- **Cérémonie de clôture** et remise de prix
- ...



➤ [Site d'inscription au challenge](#)

➤ [Webinaires dédiés](#)

➤ [Replays 2026](#)

# Rétroplanning

M-1

Avril

- Lieu, date, format de l'évènement
- Budget prévisionnel
- Sollicitation des partenaires locaux
- Déclaration de la manifestation (assurance & préfecture si + de 100 personnes)
- Inscriptions OpenAgenda + Geovelo
- Derniers détails opérationnels
- Com', mobilisation presse ++

-15

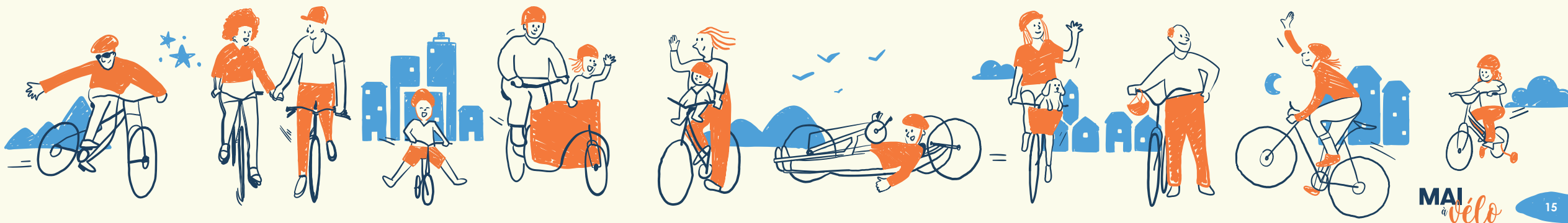
Juste avant l'évènement

- Anticipation intendance
- Communication, mobilisation presse locale +++
- Installation, test du matériel

J-J

Jour-J – Mai à vélo

- Profiter !
  - Photos / vidéos
  - Comptage du nombre de participant(e)s
- J+1 : faire le bilan et communiquer sur le succès





## Pourquoi s'engager en tant qu'élus ?

Romain Legros, chargé de plaidoyer au Réseau vélo et marche



# Pourquoi s'engager en 2026

## Un outil clé en début de mandat

- Marquer rapidement une orientation politique
- Créer du lien avec les habitants
- Valoriser des actions existantes
- Tester des aménagements ou dispositifs

## Une action concrète, rapide et visible

## Un enjeu de communication fort

- Valoriser sa collectivité
- Visibilité locale et nationale
- Mise en avant des politiques publiques
- Mobilisation des habitants

## Une opportunité d'image et d'attractivité

## Après les municipales

## Une fenêtre d'opportunité à saisir

- Nouveaux élus, nouvelles priorités
- Besoin de résultats rapides
- Recherche de projets fédérateurs

## Mai à vélo permet de lancer une dynamique sans attendre



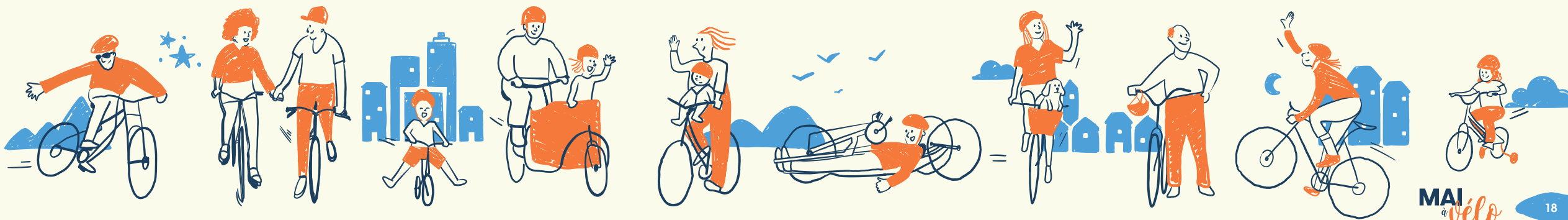
# Ce que permet Mai à vélo

## Un levier transversal pour les collectivités

- Mobilités du quotidien
- Santé publique
- Cohésion sociale
- Inclusion
- Éducation et jeunesse
- Transition écologique

Une politique vélo qui parle à toutes et tous

## Exemples d'actions possibles



## Idées simples à mettre en place

- Balades à vélo
- Remises en selle
- Challenges d'activité
- Inaugurations d'aménagements
- Ateliers de réparation
- Actions dans les écoles

Des formats adaptables à tous les territoires



# Organiser une balade à vélo

## Objectif

Faire découvrir le territoire, rassurer les publics et valoriser les aménagements

## Le format

- Parcours court et accessible (5 à 10 km)
- Ouvert à tous, familles, débutants
- Possibilité de plusieurs niveaux (débutant / confirmé)
- Encadrement léger + temps convivial à l'arrivée

## Clés de réussite (guide Mai à vélo)

- Parcours sécurisé et balisé
- Point d'accueil clair avec informations
- Encadrement suffisant (sécurité, rythme)
- Prévoir une solution de prêt de vélos si possible
- Associer des partenaires locaux (associations, acteurs vélo)

## Points de vigilance

- Sécurité du parcours et gestion du groupe
- Anticiper autorisations et assurances
- Adapter le niveau pour ne pas exclure
- Bien communiquer en amont (date, lieu, équipement)



*Une action simple, visible et très mobilisatrice*

# Aller à la rencontre des habitants

## Objectif

Présenter la politique vélo et échanger directement avec les habitants

## Le format

- Stand léger sur marché ou parvis d'école
- Présence élus + techniciens
- Supports simples (cartes, projets, flyers)

## Clés de réussite (guide Mai à vélo)

- Aller vers les habitants aux bons moments
- Communication claire (lieu, contact, infos pratiques)
- Stand identifiable et convivial
- Prévoir des échanges et des temps de discussion
- S'appuyer sur le kit de communication et les partenaires locaux

## Points de vigilance

- Ne pas être uniquement descendant (laisser la place aux échanges)
- Adapter le discours au grand public
- Être prêt à répondre aux critiques / attentes
- Assurer une présence humaine suffisante



*Un levier direct pour rendre la politique visible et compréhensible*

# Bien mobiliser les acteurs locaux

## Associer l'ensemble des parties prenantes

- Associations locales (animation, expertise terrain)
- Écoles et établissements scolaires (sensibilisation, relais familles)
- Entreprises et employeurs (mobilisation des actifs)
- Services de la collectivité (coordination, mise en œuvre)

## Pourquoi c'est essentiel

- Multiplier les relais et la participation
- Croiser les compétences et les ressources
- Ancrer les actions dans le territoire

## Clé de réussite : la coopération

- Construire les actions ensemble dès le départ
- Clarifier les rôles de chacun
- Valoriser les partenaires impliqués

## Point de vigilance : privilégier la co-construction



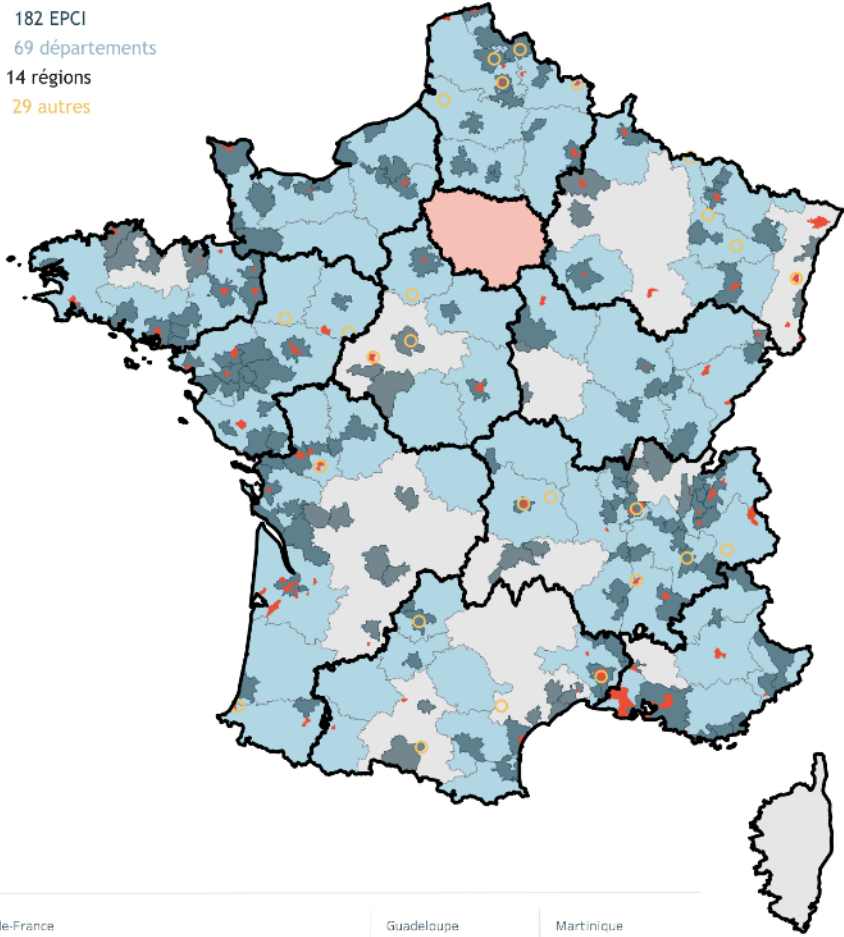
2

## Le Réseau vélo & marche

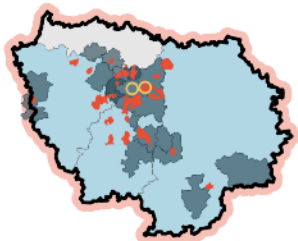
Romain Legros, chargé de plaidoyer



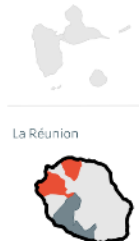
- 160 communes
- 182 EPCI
- 69 départements
- 14 régions
- 29 autres



Île-de-France



Guadeloupe



Martinique



La Réunion



Guyanne



Mayotte



Né de la fusion de deux têtes de réseau engagées dans le développement de l'usage de la marche et du vélo.

18

salariés qui œuvrent  
chaque jour pour  
le vélo et la marche

85

parlementaires  
engagés à nos côtés

35

années d'expérience  
en politiques cyclables  
et marchables

450

collectivités adhérentes,  
de la commune à la région

# Un réseau à votre service !

Appartenir à un réseau unique

Accéder à une expertise

Agir à l'échelle nationale

Participer et faire entendre votre voix

[En savoir plus](#)

# Des outils et ressources à votre disposition



Site internet



Newsletters



Forum technique



Événements



Plaidoyer



Études / publications



Clubs thématiques



Observatoire du vélo  
dans les territoires



Vélo datamap



Schéma national  
des véloroutes



Plateforme nationale  
des fréquentations



Tourisme à vélo



Plateforme des coûts



Mobiscol



# Conclusion

## Un moment stratégique en début de mandat

- Donner une impulsion dès les premiers mois
- Installer une vision politique claire
- Rendre visibles les premières actions

## Une mobilisation accessible

- Des formats simples, rapides à déployer
- Adaptables à tous les territoires
- Mobilisables avec les acteurs locaux

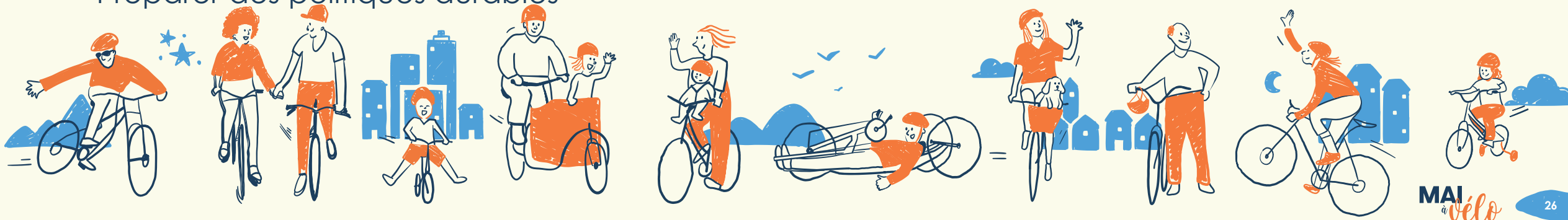
## Un levier pour structurer l'action

- Tester, expérimenter, ajuster
- Fédérer les partenaires du territoire
- Préparer des politiques durables



## À vous de jouer !!

- Passer de l'intention à l'action
- Donner envie, montrer, embarquer



ÉDITION 2026

# MAI à vélo

## Merci !

Pour toute information  
complémentaire :

[contact@mai-a-velo.fr](mailto:contact@mai-a-velo.fr)

[Inscription newsletter mensuelle](#) 

Membres du collectif

