

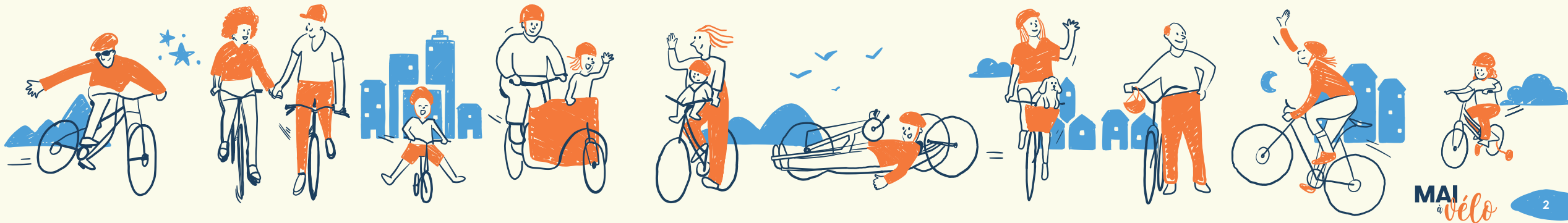
ÉDITION 2026

MAI à vélo

UN MOIS POUR
ADOPTER LE VÉLO...
POUR LA VIE.

Webinaire Mai à vélo : quelques règles

- Micros & caméras coupés pour les participants
- Merci de poser vos questions via l'outil « conversation »
- **Pour une meilleure identification, merci de vous renommer**
 - Onglet Participants
 - Passez la souris sur votre nom,
 - Apparaît le menu « Plus » dans lequel on trouve l'option « renommer »
- **Ce webinaire est enregistré et sera disponible en replay**



Pour mieux vous connaître...

Merci de répondre à ces 2 sondages :

Connaissiez-vous Mai à vélo avant ce webinaire ?

Quelle typologie de structure représentez-vous ?



Au programme de ce webinaire

- Introduction
- Présentation de Mai à vélo et des outils
- Présentation de Mobiscol
- Retour d'expérience : « La Vélolycée »
- Présentation du « Savoir Rouler à Vélo »



Introduction

Béatrice Cheutin,
Chargée de mission EDD
Direction générale de
l'enseignement scolaire, ministère
de l'Education nationale



JOURNÉE VÉLO GÈME



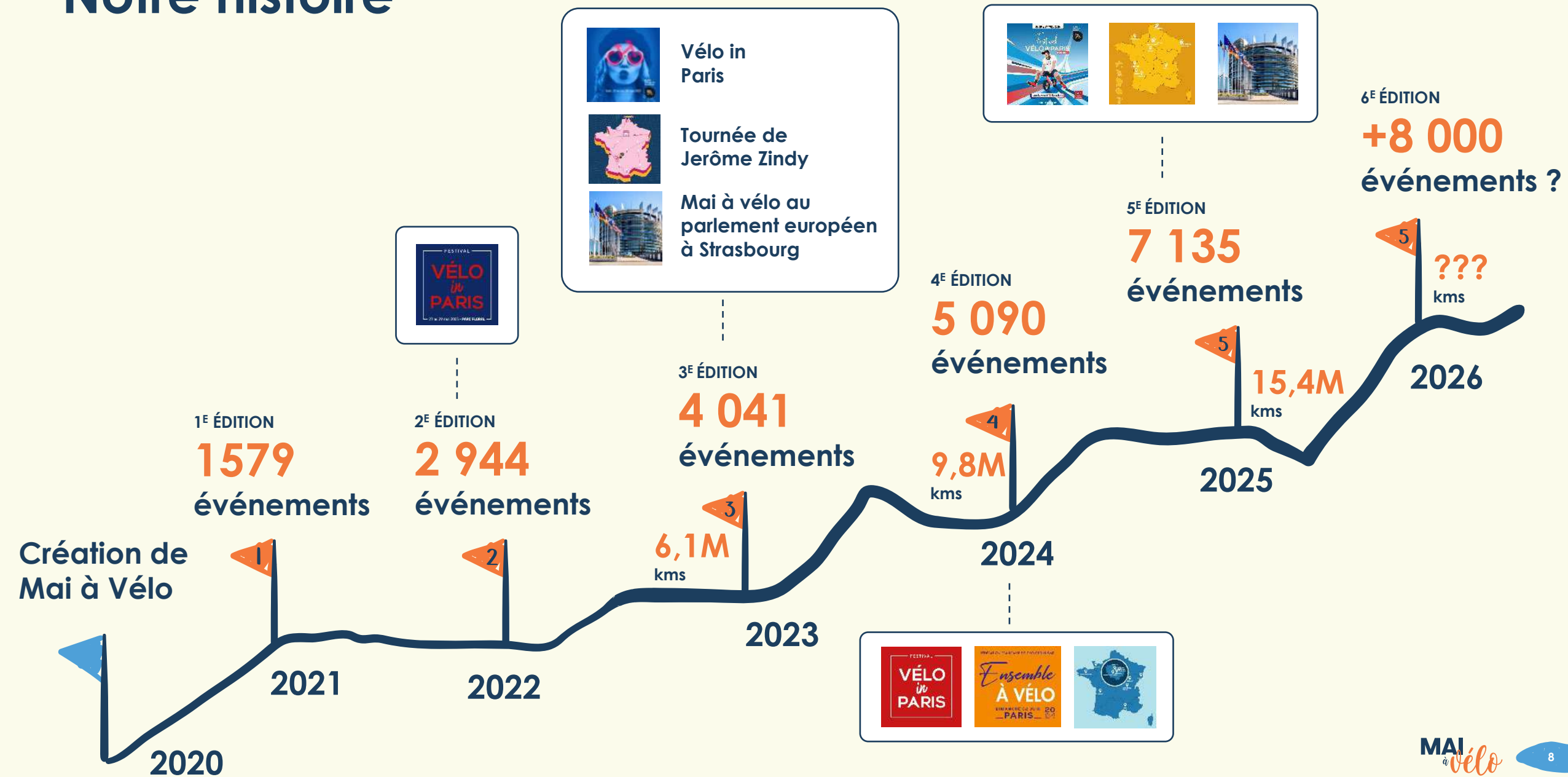
Mai à vélo, Présentation et outils

Joëlle Lafitte,
Coordinatrice Mai à vélo

Mailys Joly,
Coordinatrice de projets Mai à vélo



Notre histoire

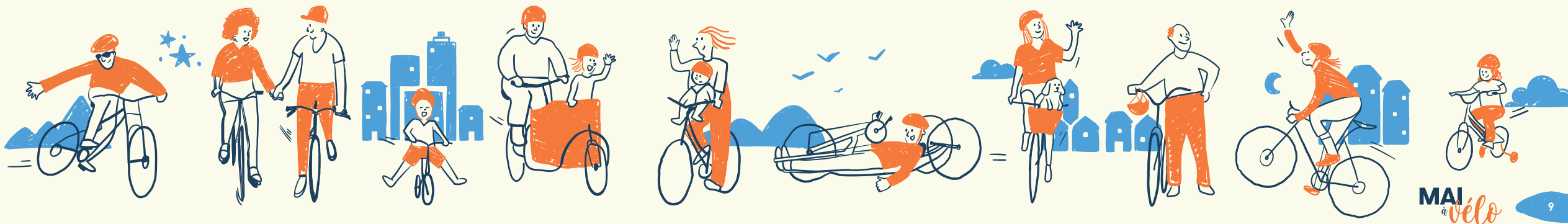


Des acteurs engagés

14 Institutions nationales réunies



14 Partenaires de différents secteurs d'activité



Teaser Mai à vélo 2026



Les outils pour vous accompagner

1

Guide pratique



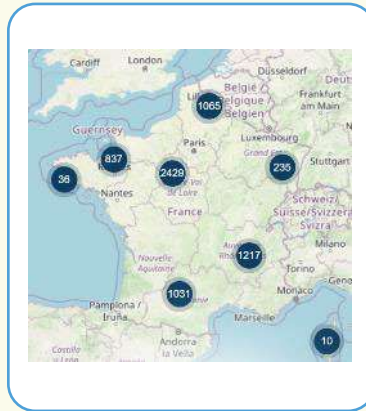
1

Kit de com'



1

Carte interactive



700

Banderoles



1

Challenge d'activité



8

Webinaires



Votre point d'entrée : le site www.maiavelo.fr

Prochains webinaires
Mai à vélo :



Janvier-mars 2026 :

Dates et programme à venir

 [Inscriptions](#)

Quelques évènements Mai à vélo 2025 en milieu scolaire ou étudiant

- [Service de vélobus](#) pour aller à l'école, Binic-Etables-sur-mer (22)
- [Run & Bike](#) de l'école Jean Zay, Lucé (28)
- [Rue scolaire](#), Pau (64) : rue fermée à la circulation motorisée à la sortie des écoles; proposition de jeux avec les écoliers et leurs parents
- [Journée « ça roule »](#) avec les écoles de Gizay et Vernon (86) : ateliers décoration des vélos, draisienne, balade, spectacle festif et goûter offert
- [« Les fous du vélo »](#) du collège Gérard Philippe, Hénin-Beaumont (62) : inciter à adopter un mode de déplacement respectueux de l'environnement via un trajet de 80kms jusqu'à la Maison des Mobilités de Lille
- [« Viens à vélo et on t'offre le petit déj' »](#) au Lycée Camille Claudel, Blain (44) : heure banalisée de 8h à 9h sur 2 jours de mai, puis balade à vélo avec pique-nique
- [Atelier de réparation de vélo](#) au collège François Dolto, Lamorlaye (60) : atelier entre midi et deux pour les collégiens
- [Rencontres à vélo entre 8 collèges et lycées dyonisiens](#), Saint-Denis de La Réunion (974) : chaque délégation est accueillie par les éco-délégués qui présentent leurs projets EDD
- [Stand de marquage](#) sur la Fête du Campus 1, Université de Caen (14)
- [Challenge 48H Ynov Campus Archi](#), Lyon (69) : concours de design sur la mobilité douce



Autres initiatives :
balade / parade déguisée, **jeu de piste** / rallye vélo, défi « **patch ta chambre à air** », **parcours** de maîtrise du vélo, animations **pédagogiques** (quiz, fresque, atelier, etc. sur la sécurité routière, le Code de la route et de la rue, la santé...), **défi mobilité...**

La personnalisation de l'affiche pas à pas



1

Télécharger l'affiche à personnaliser depuis le kit de com'

Format PPT ou PDF ; 2 niveaux de personnalisation

[Kit de com' 2026](#) 



2

Ouvrir l'affiche sur Powerpoint, et ajouter des éléments de personnalisation

Date, lieu, texte descriptif, outils d'inscription, contact, logos associés...



3

Convertir l'affiche en PDF et diffuser !

L'inscription pas à pas - OpenAgenda

Création d'un nouveau compte

Vous avez déjà utilisé OpenAgenda ? [Connectez-vous](#)

Nom d'utilisateur

Votre nom d'utilisateur sera visible des administrateurs des agendas dont vous serez membre. [En savoir plus](#)

Adresse email

Création à partir d'un compte Facebook ou Google

Votre compte OpenAgenda sera lié au compte de votre choix. L'authentification se fera alors en passant par la plateforme choisie.

[Facebook](#)

1

Création d'un compte sur OpenAgenda
(ou connexion à un compte existant)

<https://openagenda.com/signup>

Mai à vélo



Mai à vélo

Mai à vélo, un mois pour adopter le vélo... pour la vie.

<https://maiavelo.fr>

[Contacter](#) [Exporter](#) [Agréger](#) [Ajouter un événement](#)

7 876 événements - Afficher uniquement les événements à venir

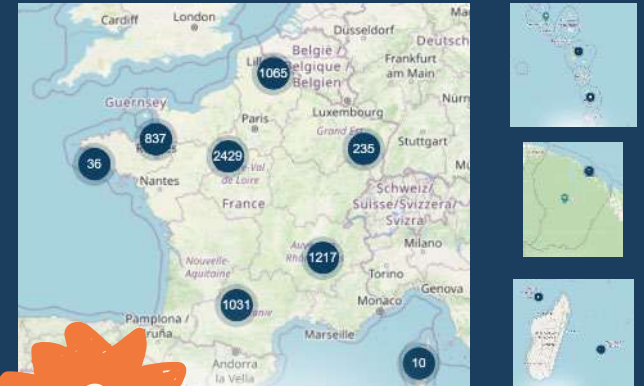
En une
Il y a 5 mois

Mai à Vélo : 25 mai 2025 14h-17h - Découverte et
Initiation au cyclisme handisport (handbike et vélo-
pousseur)

2

Création/édition d'un ou plusieurs événements

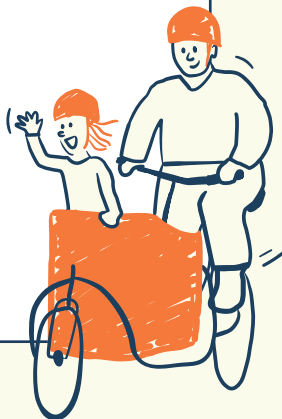
<https://openagenda.com/fr/maia-velo>



3

La carte interactive est mise à jour automatiquement

<https://maiavelo.fr/nos-evenements/>



Tutoriel vidéo à retrouver sur le site d'OpenAgenda



Le challenge d'activité Mai à vélo x Geovelo

Animer concrètement son challenge d'activité

- **Atelier de réparation / marquage**
- **Service de vélobus**
- **Petit déj'** pour les jeunes cyclistes
- **Sortie vélo** le mercredi après-midi ou sur un temps banalisé
- **Projection** de film / documentaire et débat
- **Cérémonie de clôture** et remise de prix
- ...



Webinaires dédiés courant février 2026

➤ [Site d'inscription au challenge](#)

➤ [Replays 2025](#)



Rétroplanning

M-6

Octobre / décembre

- Comité de pilotage
- Lieu, date, format de l'évènement
- Budget prévisionnel
- Approche de la mairie pour accord de principe

M-4

Janvier / février

- Mobilisation de partenaires institutionnels et privés
- Demande de soutien logistique, matériel (mairie), dossier de demande d'autorisation
- Inscription dans OpenAgenda/com'

M-2

Mars

- Déclaration de la manifestation
- Assurance
- Organisation opérationnelle
- Communication

M-1

Avril

- Déclarations annexes
- Inscriptions OpenAgenda + Geovelo (si pas encore fait)
- Derniers détails opérationnels
- Com', mobilisation presse ++

J-15

Juste avant l'évènement

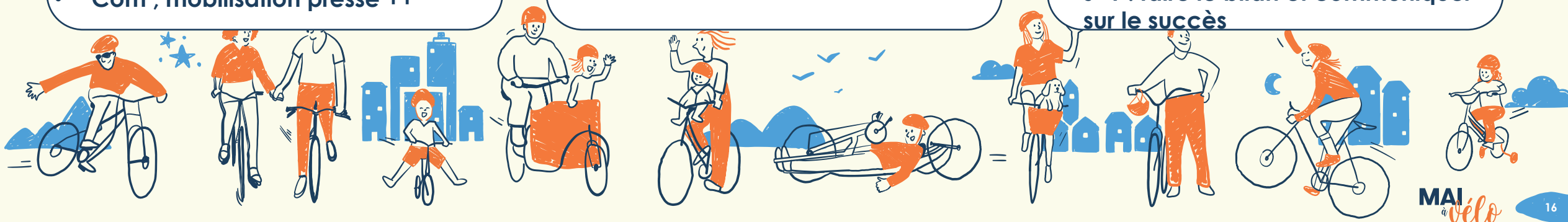
- Anticipation intendance
- Communication, mobilisation presse locale +++
- Installation, test du matériel

J-J

Jour-J Mai à vélo

- Profiter !
- Photos/vidéos (/!\ droit d'image)
- Comptage du nombre de participant(e)s

J+1 : faire le bilan et communiquer sur le succès



Présentation de Mobiscol

Thibault Hardy

Chargé de projet et
coordinateur de Mobiscol,
Réseau vélo et marche



Mobiscol, créé pour accompagner l'écomobilité scolaire



En 2017, le Réseau vélo et marche et Vivacités Île-de-France unissent leurs **réseaux**, **compétences** et **expériences** pour créer une dynamique nationale dédiée à l'écomobilité scolaire.

Mobiscol, c'est :

- Un **portail national** : actualités, ressources, outils pédagogiques et méthodologiques
- Une **cartographie** des acteurs engagés et des actions inspirantes
- Une **mise en réseau** des collectivités, associations et institutions
- Des **projets** : groupes de travail, publications, rencontres, webinaires



Le Réseau vélo et marche

- 450 collectivités engagées pour la marche et le vélo
- Un acteur national du plaidoyer et de l'accompagnement des politiques cyclables & marchables
- Objectif : faire des mobilités actives une priorité nationale et locale

Contact : Thibault Hardy



Vivacités Île-de-France

- Réseau d'acteurs éducatifs pour la ville durable
- 18 ans d'expérience en pédagogie urbaine, mobilité, environnement
- Créateur d'outils et d'animations d'écomobilité scolaire

Contact : Marianne Duffet

Mobiscol : une dynamique d'acteurs



→ 253 acteurs inscrits dans la dynamique

collectivités, associations, institutions, professionnels, etc qui agissent en faveur de l'écomobilité scolaire dans leur territoire.

MOBISCOL

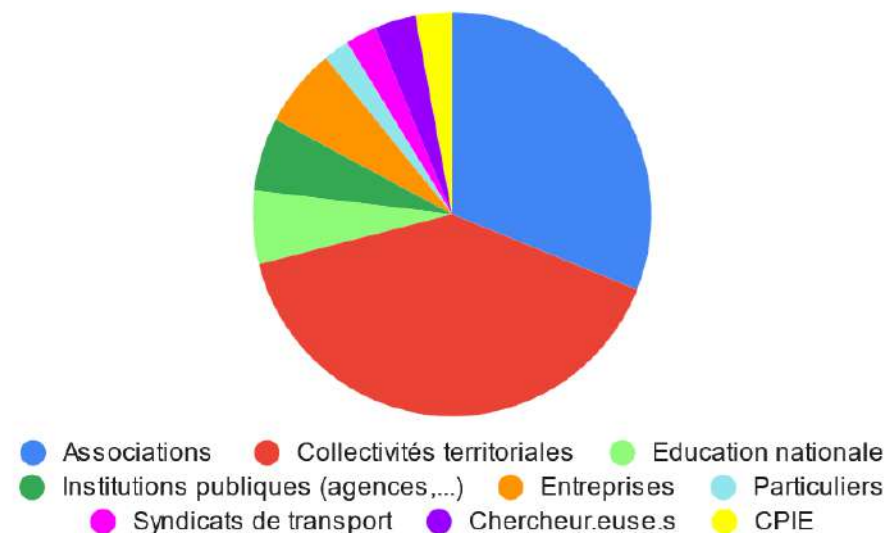
dynamique nationale pour l'écomobilité
des jeunes dans les territoires

Pour s'inscrire : demande écrite,
pas de frais, seulement une
demande de contribution et de
participation

Rejoignez-nous !

contact@mobiscol.org

Répartition des membres Mobiscol et de la
cartographie par type de structure



L'écomobilité scolaire : de quoi parle-t-on ?



→ Pour **une mobilité active** des jeunes dans les territoires

→ Vise à limiter l'usage de la voiture individuelle au profit de **modes de déplacements alternatifs et actifs** (marche, vélo, transports en commune...) pour des questions de santé, d'écologie, de sécurité et de qualité de vie.

→ Repose sur **3 champs d'action** :

1. Aménagements et infrastructures
2. Sensibilisation et culture mobilité
3. Modes alternatifs collectifs (pédibus, vélobus...)

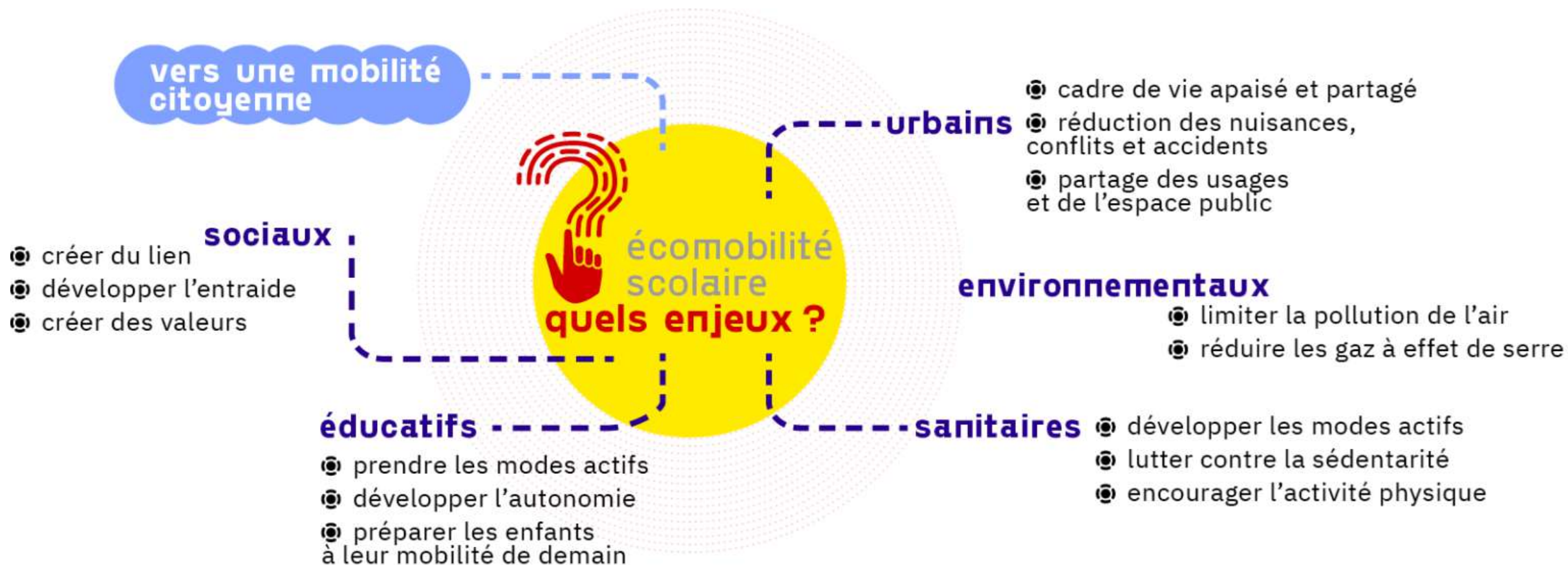


Crédit : Cafézoïde

26 millions de trajets domicile-établissement scolaire quotidiens en France

Distances domicile-établissement scolaire **inférieures à 2 km**

L'écomobilité scolaire : des enjeux transversaux





**L'écomobilité scolaire :
une approche
systémique**



**3 champs d'actions
transversaux**



Les constats : la mobilité des enfants en recul (ademe/6t)



Des pratiques encore largement marquées par la voiture :

- < 5% des trajets des jeunes se font à vélo

73% des enfants réalisent leurs premiers déplacements seuls à partir de la 6^e

>> Le collège est l'étape charnière vers l'autonomie.

Recul intergénérationnel : les enfants d'aujourd'hui accèdent plus tard que leurs parents à l'autonomie dans les déplacements.

Perceptions parentales :

- **55% des parents** jugent la voiture comme le mode le plus sûr, contre seulement 10% pour le vélo.
- **74% estiment** que marcher est plus dangereux aujourd'hui qu'à leur époque.
- **Différences de genre** : les parents perçoivent leurs filles comme plus exposées à l'agression, leurs fils aux accidents de la route. Les filles sont « moins autonomes à vélo ».

Pratiques vélo selon le territoire :

- **Zones urbaines denses** : usage plus fréquent du vélo et des modes actifs (infrastructures + proximité).
- **Périurbain** : pratique surtout liée aux loisirs → peu utilisée pour l'école.
- **Territoires ruraux** : usage du vélo faible ; distances + longues et routes rapides → frein majeur.
- **Quartiers prioritaires (QPV)** : fort potentiel mais usage limité (sécurité perçue, stationnement, continuités cyclables).

Le vélo chez les enfants en France : les chiffres clés (ademe/6t)



Un mode présent, mais encore trop peu utilisé au quotidien

85 % des enfants sont équipés d'un vélo

→ donc l'accès au matériel n'est pas le problème principal.

80 % des enfants utilisent le vélo au moins occasionnellement

→ signe que le vélo fait déjà partie de leurs pratiques.

Mais seuls 6 % l'utilisent tous les jours ou presque et 43 % au moins une fois par semaine.

→ Le passage à l'usage régulier reste faible.

3 enfants sur 4 utilisent le vélo uniquement pour les loisirs, pas pour les trajets du quotidien (école, sport, activités).

L'usage décroît avec l'âge :

→ chez les 11-18 ans, l'équipement comme l'usage régulier baissent fortement.

Ce que cela signifie que :

- Le frein n'est pas l'accès au vélo, mais son usage en tant que mode de déplacement quotidien.
- Mai à vélo est un moment clé pour transformer un usage de loisir → en usage du quotidien.
- Les actions scolaires (défis, SRAV, rues scolaires, stationnement) sont des leviers directs pour déclencher ce passage.

Le parent, acteur décisif



Les perceptions parentales conditionnent la mobilité des enfants

Peurs principales : sécurité routière,
agressions (filles), accidents (garçons)

Les parents se trompent souvent sur :

- les distances réelles
- les envies de leurs enfants



Comment associer les parents ?

- Co-construction avec eux
- Ateliers de perception : distances, sécurité, attentes
- Défis et challenges
- Pédibus / Vélobus → outil d'entraide parentale
- Rassurer sur la sécurité → preuves + aménagements
- Valoriser les parents moteurs

L'élève, acteur tout aussi décisif



Comment associer les élèves ?

- Opérer sur 3 niveaux : **consultation, co-décision, co-construction**
- Ateliers : diagnostic en marchant, cartographies
- Ambassadeurs du vélo, concours mobiles, fresques
- Projets pédagogiques EDD / E3D
- Élèves comme relais de changement auprès des parents



Actions simples pour participer à Mai à vélo



Mai à vélo = un prétexte pour essayer

Une action simple en mai peut devenir une habitude durable.

Ce que cela permet :

- **Tester** sans contrainte administrative
- **Montrer** que c'est possible sans investissement lourd
- **Observer** les réactions de la communauté éducative
- **Créer** une culture mobilité dans l'établissement
- **S'appuyer** ensuite sur les retours pour aller plus loin

Bonus : faites-vous connaître !

→ Inscrivez votre action sur Mobiscol + Mai à Vélo pour bénéficier d'outils, visibilité et retours d'expérience.

Objectif	Action simple et rapide	Temps de mise en place
Mobiliser toute la communauté éducative	Défi vélo / marche "J'y vais autrement !" → Comptage quotidien des trajets actifs avec une jauge affichée dans l'école	1 heure
Créer l'envie et la culture vélo	Exposition éco-mobilité → Affiches SRAV, carte des trajets, dessins des élèves, films courts	2h
Donner confiance aux familles	Diagnostic en marchant / cartographie participative → repérer dangers, stationnements, itinéraires sûrs	1 matinée
Encourager la pratique	Journée sans voitures devant l'école (rue scolaire test sur 1 ou 2 jours)	Avec la mairie
Faciliter l'organisation	Stationnement vélo éphémère → barrières + rubalise ou parking temporaire	30 min
Rendre fun et pédagogique	Balade vélo sécurisée / challenge photo "Mon trajet autrement"	2-3h

Comment vous permettre d'aller plus loin ?



En adhérant au Réseau vélo et marche, vous bénéficiez :

- **D'un appui expert** : forum technique, conseils, ressources, retours d'expériences
- **D'une veille stratégique** sur les mobilités actives (écomobilité scolaire, aménagements, financements, SRAV, marchabilité, etc.)
- **D'une mise en réseau nationale** avec +450 collectivités, institutions, associations et experts
- **D'un accès privilégié** aux événements : Rencontres nationales, groupes de travail, webinaires, ateliers

En rejoignant Mobiscol, vous contribuez :

- **À une dynamique collective** sur l'écomobilité scolaire
- **À enrichir un portail ressources** national
- **À la co-construction d'outils** : PDES, financements, participation des jeunes, rural & peu dense...
- **À valoriser vos actions** dans la cartographie nationale et les rencontres Mobiscol

Les ressources et publications (*accès libre*)



→ Nos publications :



→ à venir : Plan de déplacements Etablissement scolaire et fiche financements

Se référencer sur la cartographie nationale de Mobiscol



Valorisez vos actions en vous référençant !

Observatoire de l'écomobilité scolaire

→ 124 acteurs

→ 76 actions

Objectifs :

- Découvrir des actions innovantes
- Se mettre en réseau
- Découvrir les territoires actifs

**Formulaire disponible
[ICI](#)**

Actions		
 Aménagements	10	<input type="radio"/>
 Alternatives à l'automobile	12	<input type="radio"/>
 Culture mobilité	22	<input type="radio"/>
 Plan de mobilité scolaire	6	<input type="radio"/>
 Savoir rouler à vélo	7	<input type="radio"/>



Profitez et enrichissez notre veille nationale



→ **Notre veille :**

Outils, publications, actualités, retours d'expériences, études...

→ **Lettre d'actualité mensuelle** avec l'actualité de l'écomobilité scolaire, des acteurs et des territoires

+ la communauté Mobiscol peut vous aider !



**Partagez-nous votre
actualité !**



Merci de votre écoute !

Pour rejoindre la dynamique Mobiscol : contact@mobiscol.org

Thibault Hardy | Réseau vélo et marche | thibault.hardy@reseau-velo-marche.org

Marianne Duffet | Vivacités Ile-de-France | marianne@vivacites-idf.org

Retour d'expérience

Bertille Eichène,
CPE au lycée Bergès,
Saint-Girons (09)





PROJET LA VELOLYCEE



UN PROJET POUR PROMOUVOIR L'ECO-MOBILITE AU SEIN DU LYCEE

Cité scolaire du Couserans



2023 - 2024 - 2025

LE VELO : QUELS ENJEUX ?



LE VELO : QUELS ENJEUX ?



Les quatre domaines de compétences EDD pour la scolarité

1 S'ouvrir à la complexité des thématiques de développement durable

- Comprendre le fonctionnement de systèmes complexes (écosystèmes, climat, cycle de l'eau, etc.) en prenant en compte les interdépendances, les interactions, les incertitudes, à différentes échelles spatiales et temporelles.
- Comprendre les répercussions des activités humaines et les effets des solutions d'amélioration, d'adaptation, d'atténuation ou de contournement envisagées pour y remédier.
- S'approprier des données de nature variée (mesures, images satellitaires, cartes de projection, données statistiques, etc.) représentées sous des formes variées (schémas, graphiques, tableaux, etc.).
- Mobiliser de façon complémentaire des acquis de différents champs disciplinaires et apprendre à problématiser à partir d'une situation concrète complexe.

2 Faire preuve d'esprit critique pour appréhender les problématiques de développement durable

- Discerner les informations fiables et distinguer faits, opinions et croyances, en se fondant sur un socle de connaissances reconnues et acceptées en l'état actuel des savoirs.
- Développer la confiance dans la science, pilier de l'esprit critique.
- Discerner les enjeux et identifier les acteurs de la durabilité au sein de chacun des quatre piliers du développement durable (écologique, économique, social et culturel).

3 Adopter un comportement éthique et responsable vis-à-vis de l'environnement et des sociétés humaines

- Comprendre qu'exercer sa responsabilité en matière de durabilité implique un cadre éthique qui repose sur des principes et des valeurs.
- Connaître les principes (de précaution, de réparation, du droit de vivre dans un environnement respectueux de la santé), sur lesquels se fonde la vie sociale, définis par des textes juridiques de références et de différents niveaux (droit national, constitution, normes internationales).
- S'approprier des valeurs, de dimension morale, qui s'expriment au niveau personnel ou collectif (le respect de la nature et de la diversité des milieux, l'équité, la justice et le bien-être des vivants, la prise en compte des générations futures, etc.) et dans le cadre du développement durable tendent vers l'universalité.

4 Agir individuellement et collectivement pour construire un monde durable

- Envisager un avenir durable, qui ne peut plus être une simple projection du présent, par une vision prospective qui intègre l'incertitude et l'imprévisibilité, selon des scénarios de continuité, mais également de changements ou de rupture.
- Envisager la nature et l'ampleur des changements ou ruptures à venir et apporter des réponses possibles en vue d'une meilleure résilience.
- Agir au service de la durabilité en collaboration avec d'autres, en articulant les compétences individuelles et collectives.
- Identifier et prendre en compte les différents types de changements (amélioration, adaptation, atténuation, contournement).

12 CONSOMMATION ET PRODUCTION RESPONSABLES

11 VILLES ET COMMUNAUTÉS DURABLES

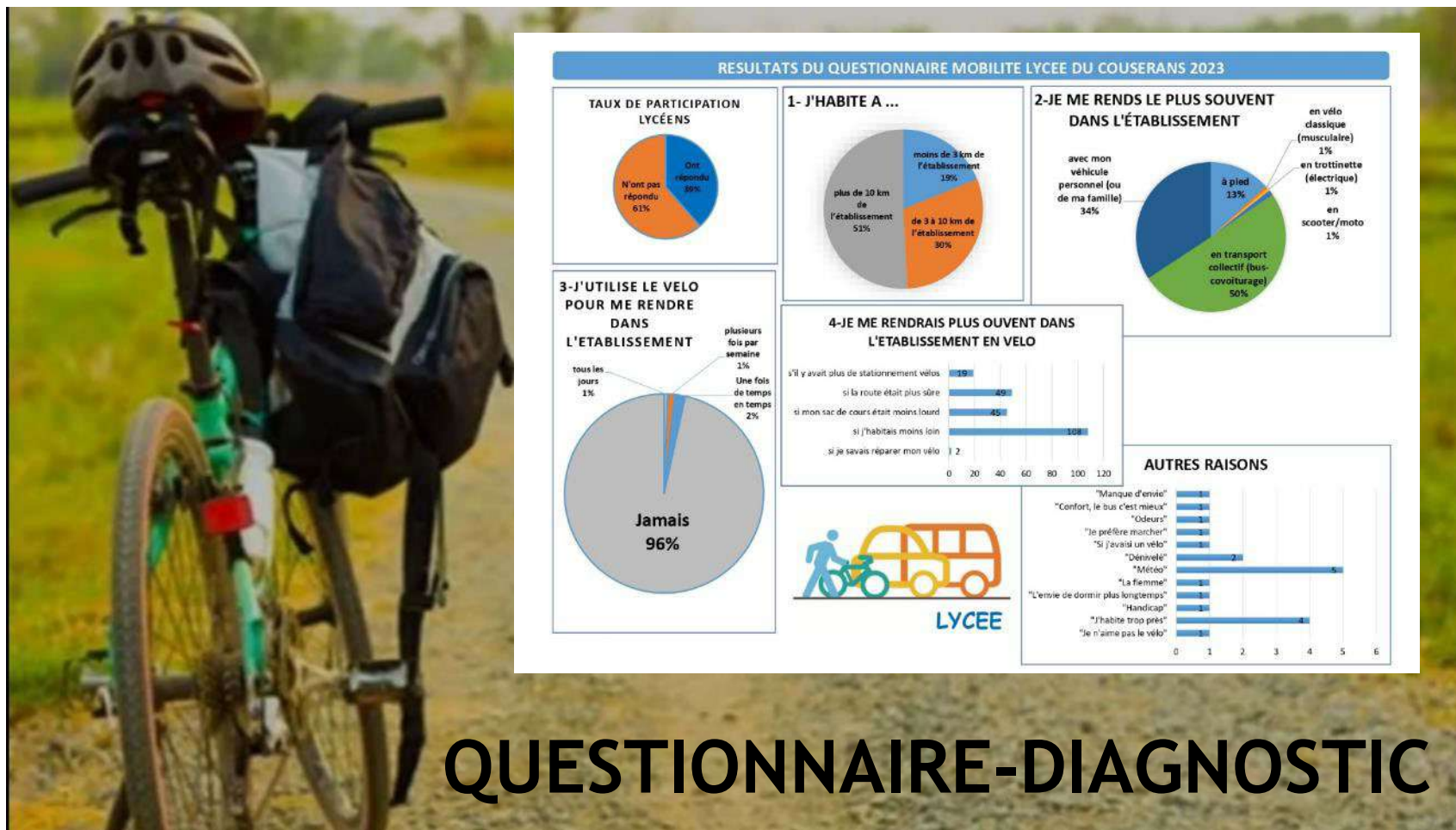
7 ÉNERGIE PROPRE ET D'UN COÛT ABORDABLE

4 ÉDUCATION DE QUALITÉ

3 BONNE SANTÉ ET BIEN-ÊTRE

Liens avec les ODD et le référentiel de compétences EDD

QUELS FREINS, QUELS BESOINS IDENTIFIES ?

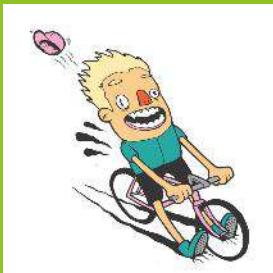


QUESTIONNAIRE-DIAGNOSTIC

L'identification d'un réel besoin de sécurité a conduit à la mise en place de 3 opérations



3 OPERATIONS MISES EN PLACE



OPERATION 1 :
LES SEANCES DE SECURITE ROUTIERE



OPERATION 2 :
REPENSER LA SECURITE
AUX ABORDS DE L'ETABLISSEMENT



OPERATION 3 :
LA VELOLYCEE ST GIRONS - FOIX
DANS LE CADRE DE MAI A VELO



1^{ère} OPERATION

Les séances de sécurité routière

OPERATION 1 : SECURITE ROUTIERE

Les ateliers pratiques



Sensibilisation de toutes les classes de secondes, au partage de la route, avec l'Ecole de Vélo Odysée Sud

OPERATION 1: SECURITE ROUTIERE

Les ateliers réparation



Ateliers
réparation avec
l'association
Cyclovallées



OPERATION 1 : SECURITE ROUTIERE

Campagne d'affichage



Vélo, les équipements de sécurité

**obligatoires
pour le 29 mai**



LA VELOLYCEE ST GIRONS - FOIX 2024

Les équipements obligatoires et conseillés, à vélo

OPERATION 1 : SECURITE ROUTIERE

Le forum sécurité routière



Stand des éco-délégués, pour présenter le projet aux classes de premières de Saint-Girons (2024)



2^{ème} OPERATION

Repenser la sécurité aux abords de
l'établissement

OPERATION 2 : REPENSER LA SECURITE AUX ABORDS DE L'ETABLISSEMENT

Le diagnostic



**Diagnostic des abords de l'établissement
Avec Juliette Frossard de la Comcom (mars 2023)**

OPERATION 2 : REPENSER LA SECURITE AUX ABORDS DE L'ETABLISSEMENT

Le livret de propositions d'aménagements



Présentation des propositions à la mairie par les éco-délégués (juin 2023)

OPERATION 2 : REPENSER LA SECURITE AUX ABORDS DE L'ETABLISSEMENT Création d'une piste cyclable



AMENAGEMENT
d'un CHEMINEMENT PIÉTONS/VÉLOS
de la CITE SCOLAIRE du COUSERANS
vers le CENTRE-VILLE de SAINT-GIRONS

RÉPUBLIQUE FRANÇAISE
Département du Couserans
Couserans Pyrénées
Saint-Girons

La commune de Saint-Girons souhaite expérimenter les aménagements pour les déplacements à pied et à vélo proposés par les éco-délégués de la Cité scolaire du Couserans.

Ce projet « Le Vélolycée » s'est vu décerner le premier prix dans la catégorie Action des Eco-délégués par le Ministère de l'Éducation Nationale en juin 2023. L'objectif est de relier la cité scolaire au centre-ville en sécurisant les déplacements des élèves et de mieux gérer la circulation aux heures de pointe.

Les élèves ont donc fait un diagnostic et proposé des aménagements expérimentaux.

A partir de quand ?
La commune de Saint-Girons va lancer les travaux au premier trimestre 2024.

Sur quels secteurs ?
La première phase de travaux aura lieu :
- Rue de l'Aoutimasse avec une voie verte urbaine
- Rue Ambroise Paré avec une zone de rencontre
- Rue Joseph Bergès avec un dépôt minute
La seconde phase des travaux aura lieu au quai du Roc.

Quelle suite ?
Une fois l'aménagement mis en place, un retour d'expérience sera partagé entre les riverains, les usagers et la commune avant la fin de l'année 2024.

CONTACTEZ NOUS :
Juliette FROSSARD : 07 71 26 31 67
juliette.frossard@couserans-pyrenees.fr
Jean-Baptiste DAUBEUF : 06 74 99 77 27
jean-baptiste.daubeuf@couserans-pyrenees.fr

RUE de l'AOUTIMASSE
RUE Ambroise PARÉ
RUE JOSEPH BERGES

AMENAGEMENT d'un Cheminement Piétons/Vélos de
la Cité Scolaire du Couserans vers le Centre-Ville de Saint-Girons

Rue Joseph Bergès
ARRET MINUTE

Rue de l'Aoutimasse
Voie verte urbaine

Rue Ambroise Paré
Zone de rencontre
20

RIVERAINS et USAGERS, pour tout connaître de l'aménagement (projet et vidéo), rendez-vous sur :
<https://couserans-pyrenees.fr/projet-cite-scolaire>

MAIRIE de SAINT-GIRONS
Couserans Pyrénées

Création d'une piste cyclable et piétonne devant la
cité scolaire (printemps 2024)



3^{ème} OPERATION : LA VELOLYCEE SAINT GIRONS - FOIX

Rencontre inter-établissement dans
le cadre de Mai à Vélo

OPERATION 3 : LA VELOLYCEE

Pourquoi ce nom ?



Clin d'œil à la Vélodyssée, la plus grande Véloroute de France !

LA VELOLYCEE

OPERATION 3 : LA VELOLYCEE ST GIRONS - FOIX

Rencontre inter-établissement



Rencontre des élèves et personnels volontaires des lycées de St Giron et de Foix, à mi-chemin de la voie verte, au stade de la Bastide de Sérou

[illegible]

OPERATION 3 : LA VELOLYCEE ST GIRONS - FOIX

Les éco-délégués acteurs du projet



Rencontre des éco-délégués des 4 lycées (Saint-Girons et Foix), durant l'année, pour préparer la rencontre à vélo, en mai

OPERATION 3 : LA VELOLYCEE ST GIRONS - FOIX

Les animations et les ateliers

Animations d'ateliers par les éco-délégués, autour du développement durable :

Vélos-smoothies

Bingo développement durable

Questions pour un champion

Concert

Sound système à pédales

...



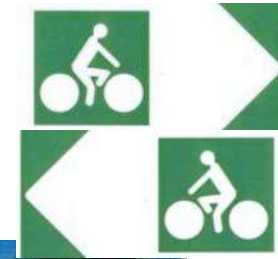
OPERATION 3 : LA VELOLYCEE 2023



1^{ère} Vélolycée
à la Bastide de Sérou
avec la présence d'M6 !



OPERATION 3 : LA VELOLYCEE 2024



2^{ème} Vélolycée avec la flamme Olympique qui a circulé de mains en mains

OPERATION 3 : LA VELOLYCEE 2025



3^{ème} Vélolycée avec le lycée Bergès et le lycée Camel en plus !

LA VELOLYCEE 2026...



ON REMET CA !

Présentation du « Savoir rouler à vélo »

Jacques Callarec

Cadre technique national à la
Fédération Française de
Cyclotourisme (FFvélo)





LE SAVOIR ROULER A VELO

Scolaire – Périscolaire – Animations – Clubs
Intervenants bénévoles et professionnels
Initiative : collectivités – école – structure fédérale
Des conventions : EN – MSJVA - UGSEL



Bilan fédéral

+++ Visibilité de nos activités



45 000 attestations
200 clubs engagés
190 intervenants référencés
Visibilité territoriale et institutionnelle

Les freins au déploiement

Des contraintes – la gouvernance



Construire collectivement un modèle performant

Partagé – accessible – modulable – financé ?



ÉVALUATIONS
DES POLITIQUES
PUBLIQUES





LE SAVOIR ROULER A VELO

Scolaire – Périscolaire – Animations – Clubs
Intervenants bénévoles et professionnels
Initiative : collectivités – école – structure fédérale
Des conventions : EN – MSJVA - UGSEL



Bilan fédéral

+++ Visibilité de nos activités

- ❖ 45 000 attestations
- ❖ 200 clubs engagés
- ❖ 190 intervenants
- ❖ Représente nos activités et nos valeurs
- ❖ Des nouveaux jeunes
- ❖ Plus de visibilité pour les clubs et le cyclotourisme
- ❖ Une reconnaissance de l'expertise fédérale
- ❖ Développement d'une filière professionnelle
- ❖ Des partenariats renforcés avec les collectivités
- ❖ Des partenariats avec le secteur privé

Les freins au déploiement

Des contraintes – la gouvernance

- ❖ Contraintes : administratives, matérielles, financières, de temps
- ❖ Le manque de ressources humaines
- ❖ L'environnement de l'activité
- ❖ L'éducation nationale avec des process inadaptés
- ❖ Un bloc 3 qui « fait peur »
- ❖ Un dispositif descendant non abouti
- ❖ Pas de suivi des interventions

Construire collectivement un modèle performant

Partagé – accessible – modulable – financé ?

- ❖ Faire un bilan exhaustif et objectif du dispositif avec l'ensemble des acteurs
- ❖ Définir des critères de performance du programme et des interventions avec des objectifs autres que le « comptage » des attestations
- ❖ Faire un bilan entre « SRAV » / pratique sportive / mobilité
- ❖ Construire des outils d'évaluation
- ❖ Faire vivre les conventions signées avec l'EN pour faciliter les échanges et simplifier les procédures et faire évoluer le SRAV vers l'APS
- ❖ Faire évoluer le SRAV vers l'ASSR 1 et 2
- ❖ Imaginer le SRAV dans l'intermodalité

ÉDITION 2026

MAI à vélo

Merci !

Pour toute information
complémentaire :

contact@mai-a-velo.fr

[Inscription newsletter mensuelle](#) ➡

Membres du collectif