



# **Le collectif Mai à vélo vous souhaite de joyeuses fêtes de fin d'année !**

Cette année, nous nous sommes efforcés tous ensemble de faire grandir la dynamique cyclable sur tout le territoire.

L'édition 2025 a marqué une mobilisation des structures toujours plus forte et nous tenions à nouveau à vous en remercier. Mais 2025 a également été rythmée par de nombreux temps forts pour le collectif : co-organisation de la première journée Vélo & Influence au ministère des Transports, de la deuxième matinée vélo au Parlement européen et du troisième cycle de conférences grand public à Vélo in Paris. Nous étions également présent lors du congrès de la FUB et aux premières Rencontres nationales du Réseau vélo et marche à Annemasse.

MERCI encore pour tous ces joyeux kilomètres partagés, et en avant pour 2026 !

---

## **Le cadeau de Noël : découvrez le guide pratique 2026**



## Le nouveau guide pratique, en version digitale, est enfin disponible !

Voici ce que vous pourrez y trouver :

- Un rappel de ce qu'est Mai à vélo et les bases du dispositif (quand, où, pour qui, par qui, quoi, comment ?)
- Une proposition de rétroplanning
- Un brief sur l'accessibilité et l'inclusivité de vos évènements, et également quelques conseils en termes d'assurances ou de recherche de financements et de partenaires
- Un pas à pas sur les modalités d'inscription et des conseils pour bien communiquer sur votre évènement
- Et bien sûr, les fiches thématiques, au nombre de 15 cette année, pour décrire l'organisation pas à pas de certaines initiatives (et leurs variantes).

A dévorer accompagné d'un bon chocolat chaud devant le sapin. 🌲

[Je parcours le guide pratique](#)

🔔 **Le kit de communication** est toujours à votre disposition, avec l'affiche officielle de Mai à vélo 2026 et ses déclinaisons à personnaliser, des visuels pour les réseaux sociaux, les logos à apposer sur tous vos supports, etc...

[J'explore le kit de com' 2026](#)

# Webinaire "Mai à vélo pour toutes et tous en 2026"

**Qui dit nouvelle année, dit nouvelle édition de Mai à vélo bien sûr !**

Ce rendez-vous présentera le dispositif Mai à vélo, les outils mis à votre disposition pour y prendre part, et donnera la parole à des entités organisatrices inspirantes qui partageront leur retour d'expérience.

Le déroulé :

- Accueil et présentation du dispositif pour Mai à vélo 2026
- Présentation des outils (kit de communication, plateforme interactive, OpenAgenda, challenge d'activité Mai à vélo x Geovelo)
- Retour d'expérience #1
- Retour d'expérience #2

N'hésitez pas à partager l'information à toutes les personnes qui aimeraient se lancer et rejoindre les 1 200 entités organisatrices de l'édition 2025. 😊



[Je m'inscris au prochain webinaire](#)

**Pas envie d'attendre le prochain webinaire pour profiter de toutes ces infos ? On vous propose de vous inspirer via les premiers webinaires de préparation de la 6ème édition de Mai à vélo !**

Quatre webinaires ont déjà eu lieu en cette fin d'année pour commencer à organiser vos initiatives vélo :

- Initiatives organisées dans les DROM COM
- Focus sur Mai à vélo, ses outils et comment s'en emparer
- Collectivités et assos qui agissent de concert pour animer leur territoire
- Etablissements scolaires (de la maternelle à l'université), à vous de jouer !

[A moi les tutos Mai à vélo](#)

[Direction les DROM COM](#)

[Inspi collectivités & assos](#)

[Agir en milieu scolaire](#)

# Comment rendre son évènement plus inclusif et accessible ?



Mai à vélo est un évènement qui célèbre le vélo sous toutes ses formes, pour toutes et tous, partout en France. Dans cette optique, le collectif insiste sur l'inclusion et l'accessibilité des initiatives proposées, afin de garantir un accueil bienveillant à tous et toutes les participantes.

Voici quelques bonnes pratiques pour y parvenir :

👉 **Proposer des activités gratuites ou à prix libre, et mettre à disposition une diversité de vélos adaptés** (tandems, tricycles, handbikes...).

👉 **Adapter les règles et le rythme aux participants ; mélanger publics valides et handi** pour favoriser le partage et la convivialité.

👉 **Faciliter l'accès au site** : informations transport, accès PMR garanti, vestiaires et sanitaires adaptés.

👉 **Pour les balades : choisir un itinéraire compatible avec les vélos spéciaux** (via la fonction "vélo cargo" de Geovelo, ou en choisissant une voie verte...).

👉 **Pour les projections/ateliers** : prévoir boucles magnétiques, audiodescription, sous-titrage, zones de repos, etc.

👉 **Communiquer clairement sur tous les aménagements** et utiliser des supports adaptés (dont l'affiche personnalisable B du kit de com').

👉 **Recueillir les retours d'expérience** pour améliorer l'accessibilité d'année en année.

En 2025, 11 % des événements Mai à Vélo étaient déclarés accessibles via la



question facultative du formulaire OpenAgenda.

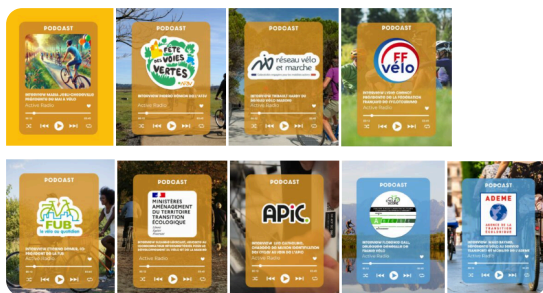
En 2026, on compte sur vous pour que cette démarche devienne la norme !

Je lis l'article complet sur le site de Mai à vélo

## Une pause dans les téléfilms de Noël pour revoir les classiques ?

Le collectif Mai à vélo est partenaire de la radio Active Radio pour une série inédite diffusée tout au long de l'année sur les ondes et disponible en podcast.

Découvrez [toute la série](#), et les 3 derniers épisodes :



### La série de podcasts Mai à vélo avec Active Radio

Partenaire média du collectif Mai à vélo, la radio locale Active Radio Joinville produit depuis début 2025 une série inédite, diffusée tout au long de l'année sur les ondes et [disponible en podcasts](#). Et ce n'est pas fini !



### La tournée des événements Mai à vélo

Pendant 3 ans, le vélo-reporter Jérôme Zindy est allé à la rencontre des organisateurs et organisatrices d'événements Mai à vélo. Au total, [45 courts épisodes vidéo](#) pétillants et inspirants à redécouvrir d'urgence !

A bientôt sur les vélos !!



**Membres du collectif**



**Partenaires**



Rejoignez le mouvement et suivez l'actualité de Mai à vélo 



[Se désinscrire](#)