

# MAI à vélo

## Challenge d'activité

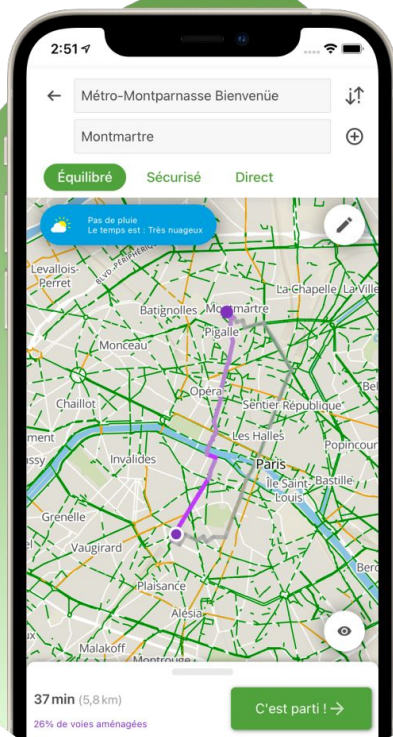
MAI à vélo x   
geovelo

Guide de lancement



MAI  
à vélo

# Geovelo, une application gratuite pour sécuriser les déplacements à vélo



Les **meilleurs itinéraires** à vélo :

- **Cartographie** complète,
- **Algorithme** en constante amélioration,
- Fonctionnement **communautaire**.



**Statistiques personnalisées**



**Challenges d'activités**



**Balades touristiques**



Alertes météo, carte des pistes cyclables, signalements, parkings vélo, stations VLS...

**400.000**  
Inscrits

**25 millions**  
de kilomètres  
parcourus en **2021**

**35**  
Collectivités  
partenaires



# Qu'est-ce que le challenge d'activité Mai à vélo ?



# Votre territoire est désormais inscrit au challenge d'activité Mai à vélo. Mais au fait, qu'est ce que c'est ?

## **Le concept :**

Favoriser la pratique du vélo en France à travers la mise en place d'un challenge d'activité unique en son genre.

## **Pour qui ?**

Tous les types d'entités sont invités à participer et à mobiliser leurs communautés : les collectivités, mais aussi les associations, les employeurs et les structures éducatives de votre bassin géographique, qui peuvent également s'inscrire et contribuer au succès de votre challenge.

## **L'objectif :**

Faire parcourir à sa communauté le plus de kilomètres à vélo au cours du mois de mai. Des classements établis tout au long du mois de mai, catégorisés par type d'entité, par taille, ou encore par zone géographique.



# Comment participer ?



# Maintenant que votre inscription est finalisée, 3 objectifs !

1. Communiquer sur Mai à vélo et sur le Challenge pour inciter à utiliser le vélo au cours du mois de mai.

Vous trouverez à la fin de ce guide de lancement un kit de communication pour vous aider dans cette tâche.

2. Inviter les salariés / membres / élèves / proches de votre entité de s'inscrire à votre communauté pour qu'ils puissent contribuer au Challenge \*

Seuls les kilomètres des personnes inscrites à votre communauté seront pris en compte dans le Challenge. Veillez donc à ce qu'elles soient toutes bien inscrites, grâce au lien qui vous a été transmis par mail.

3. Pédaler !

\* si le public visé par votre entité est dans l'incapacité d'utiliser l'application Geovelo, des dérogations peuvent être accordées (ex : jeunes scolaires, ou association de personnes en situation de handicap), des dérogations sont envisageables. Pour cela, merci de remplir [ce formulaire](#).



# Le classement du Challenge d'activité Mai à vélo

Tous les kilomètres enregistrés avec l'application Geovelo par les membres de votre communauté seront crédités à votre compteur d'activité.

C'est sur la base de ce compteur d'activité que sera établi le classement du Challenge Mai à vélo. Il sera mis à jour en temps réel sur le site dédié :

<https://challenge-maiavelo.geovelo.fr/classements/>

En complément, et au sein de votre communauté Geovelo, un classement individuel permettra de mettre en avant les personnes les plus actives à vélo au cours du mois de mai.



# Quel(s) classement(s) pour le challenge d'activité Mai à vélo ?

- Le classement national :

Il mettra en avant les 4 catégories d'entités, qui seront subdivisées selon des sous-catégories de taille :

- Collectivités / territoires

Sous-catégories de tailles :

A moins de 30 000 habitants

B entre 30 000 et 70 000 habitants

C entre 70 000 et 150 000 habitants

D entre 150 000 et 300 000 habitants

E plus de 300 000 habitants

- Employeurs
- Institutions éducatives
- Associations (et autres)

Sous-catégories de tailles :

A moins de 19 employé.es / membres / élèves

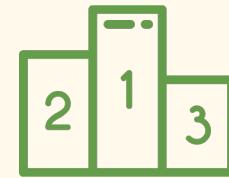
B entre 20 et 49 employé.es / membres / élèves

C entre 50 et 249 employé.es / membres / élèves

D plus de 250 employé.es / membres / élèves

- Le classement local :

Pour chaque territoire inscrit, une page dédiée sur le site [challenge-maiavelo.geovelo.fr](http://challenge-maiavelo.geovelo.fr) fera apparaître les classements des entreprises, associations et institutions éducatives locales.



- Le classement individuel:

Propre à chacune des entités inscrites, accessible uniquement dans l'application.





# Comment faire du Challenge Mai à vélo un succès ?



# Comment s'assurer que les membres de mon entité participent ?

Employeurs, associations, écoles, etc. Votre but est désormais que toutes les personnes liées à votre entité contribuent à faire de votre participation à Mai à vélo un succès ! Pour cela, voici quelques propositions d'actions à effectuer :

- Utiliser les kits de communication mis à votre disposition (affiches, flyers, etc.), [lien vers le kit de communication](#)
- Diffuser l'invitation sur différents canaux (site internet, réseaux sociaux, print, etc.),
- Convertir le lien d'inscription en QR Code pour faciliter l'inscription des nouveaux membres (exemples d'outil : [Flowcode](#), [Unitag](#)).



# Je suis cycliste, comment participer au challenge ?



# Je suis cycliste, comment participer et contribuer ? (1/2)

## L'inscription

3 étapes pour être inscrit.e !

- 1 Créez un compte Geovelo (sauf si vous en avez déjà un) sur le site ou via l'application mobile.
- 2 Cliquez sur le lien/QR code d'invitation pour la communauté que vous souhaitez défendre.
- 3 Cliquez sur "Rejoindre" !

*NB : en tant que participant.e, je peux m'inscrire à plusieurs entités différentes dans le cadre du challenge Mai à vélo*

## La contribution

3 méthodes pour que chaque kilomètre parcouru compte !

- Le mode navigation, qui revient à lancer un processus de guidage et de le suivre à vélo.
- 📍 L'enregistrement manuel de chaque trajet, via son bouton dédié accessible depuis l'écran Itinéraire de l'application.
- ⚙️ La détection d'activité (uniquement accessible sur Android) qui permet au téléphone d'enregistrer automatiquement les trajets lorsque je suis à vélo.



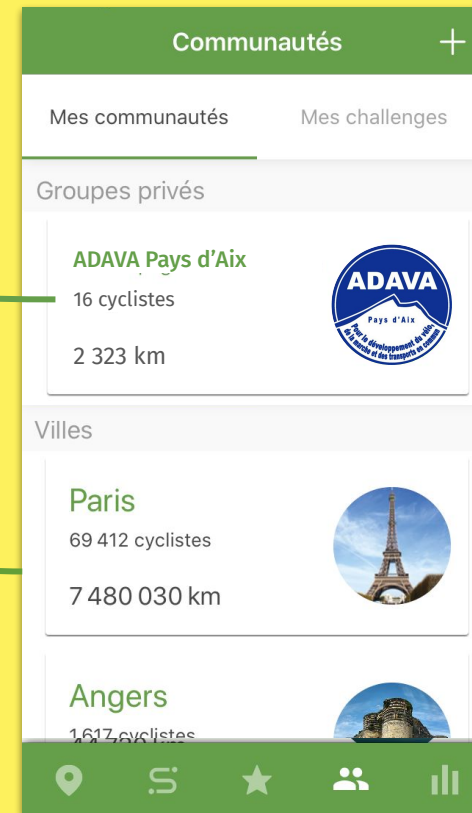
# Je suis cycliste, comment participer et contribuer ? (2/2)

- Je fais partie d'une communauté privée (entreprise, association, école, ou autre) :

Tous mes trajets seront pris en compte tant que je suis inscrit dans la ou les communautés en question.

- Je fais partie d'une communauté publique (collectivité, territoire, etc.) :

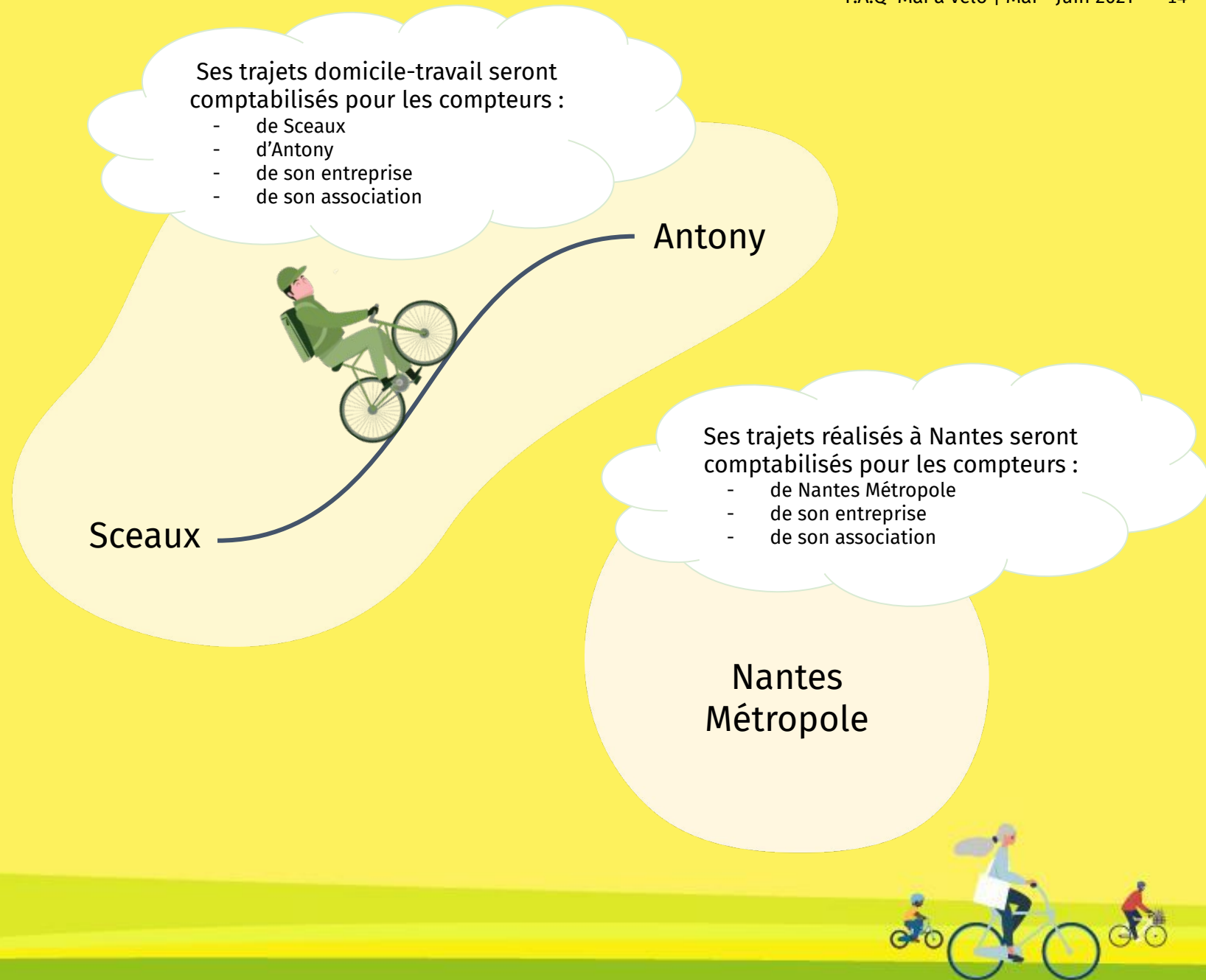
Tous les trajets que je réaliserai au départ ou à destination du territoire en question contribueront au compteur d'activité de celui-ci.



# Un exemple :

## Cas d'un cycliste :

- habitant à Sceaux
- travaillant à Antony
- part en weekend à Nantes fin mai
- inscrit à Mai à vélo via le compte Twitter de Sceaux
- inscrit à Mai à vélo via son entreprise
- inscrit à Mai à vélo via son association



# Des questions ?

[challengemaiavelo@geovelo.fr](mailto:challengemaiavelo@geovelo.fr)

